

公 売 財 産 概 要 書

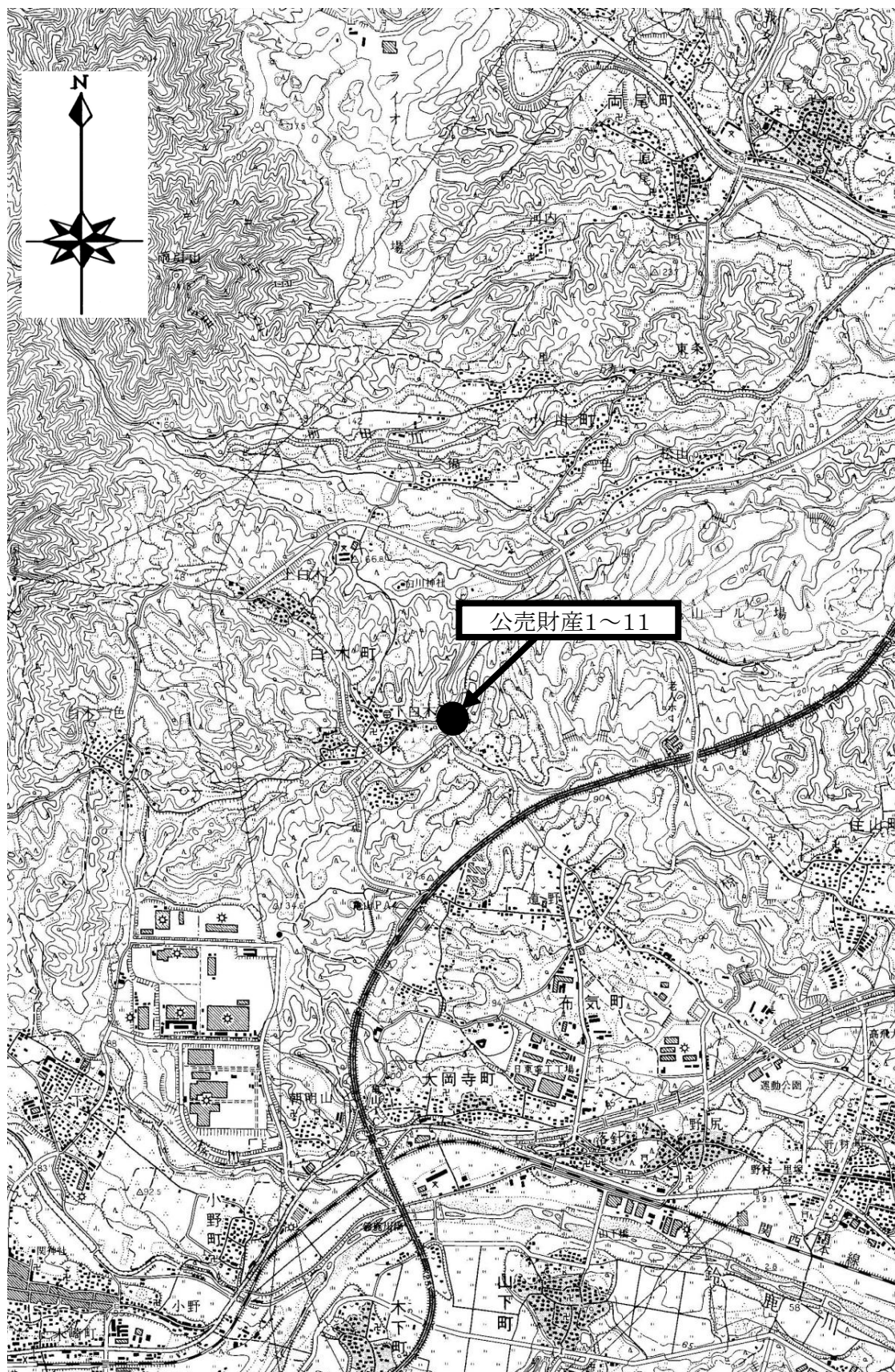
売却 区分 番号	7 - K 4 0			
公 売 財 産 の 表 示	(土地の表示)			
	1	所 在	亀山市白木町字岡垣内	
		地 番	3 2 9 8 番 1	
		地 目	山林	
		地 積	8 9 m ²	
	2	所 在	亀山市白木町字岡垣内	
		地 番	3 2 9 9 番 1	
		地 目	田	
		地 積	4 3 7 m ²	
	3	所 在	亀山市白木町字岡垣内	
		地 番	3 2 9 9 番 3	
		地 目	山林	
		地 積	2 9 5 m ²	
	4	所 在	亀山市白木町字岡垣内	
		地 番	3 2 9 9 番 6	
		地 目	田	
		地 積	3 7 m ²	
	5	所 在	亀山市白木町字岡垣内	
		地 番	3 3 6 1 番 1	
		地 目	山林	
		地 積	8 2 m ²	
	6	所 在	亀山市白木町字岡垣内	
		地 番	3 3 6 1 番 2	
		地 目	田	
		地 積	2 9 m ²	
	7	所 在	亀山市白木町字岡垣内	
		地 番	3 3 6 2 番 1	
		地 目	畑	
		地 積	1 2 m ²	

	<p>8 所在地 亀山市白木町字岡垣内 地番 3 3 6 2 番 2 地目 畑 地積 3 4 m²</p> <p>9 所在地 亀山市白木町字岡垣内 地番 3 3 6 2 番 3 地目 畑 地積 1 4 0 m²</p> <p>10 所在地 亀山市白木町字岡垣内 地番 3 3 6 5 番 8 地目 畑 地積 2 . 3 1 m²</p> <p>11 所在地 亀山市白木町字岡垣内 地番 3 3 6 5 番 1 0 地目 田 地積 9 2 5 m²</p>
見積 価額	1, 8 8 0, 0 0 0 円
公売 保証 金	1 9 0, 0 0 0 円
公 売 条 件 等	<p>1 上記公売財産を一括売却する。</p> <p>2 地目・地積は登記簿による。 公売財産 1 ～ 3 ・ 1 0 ・ 1 1 については、公簿地積との相違（縄延び）が約 3 0 % 程度認められる。 公売財産 5 ～ 9 については、公簿地積との相違（縄延び）が約 1 0 0 % 程度認められる。</p> <p>3 境界については隣接土地所有者と協議すること。</p> <p>4 公売財産は、ＪＲ関西本線「亀山」駅の北西方 4 . 8 km（道路距離）に位置する。</p> <p>5 公売財産は、主要地方道四日市関線を主幹となす下白木地区集落地域に所在する。</p> <p>6 公売財産は、令和 6 年 1 2 月 1 0 日現在、公売財産 1 ～ 3 ・ 1 0 ・ 1 1 が雑種地及び山林、公売財産 4 が雑種地、公売財産 5 ～ 9 が雑種地として利用されている。</p> <p>7 公売財産 1 ～ 3 ・ 1 0 ・ 1 1 は、南東側で主要地方道（幅員約 1 0 ～ 1 2 m ・ 舗装）、北西～南西側で市道（幅員約 3 m ～ 8 m ・ 舗装）に接する。 公売財産 4 は、北西側で市道（幅員約 3 m ・ 舗装）に接する。 公売財産 5 ～ 9 は、東側で主要地方道（幅員約 9 m ・ 舗装）に接する。</p>

- | | |
|--|---|
| | <p>8 公売財産 1・3・10・11 は南西向きの概ね緩傾斜地勢になり、2 及び 4 は一段低位な概ね平坦地勢となる。なお、5～9 については概ね平坦、西部が傾斜地勢となる。</p> <p>9 公売財産 2 と 4 との間に亀山市所有のため池（3297－1）、公売財産 1～3・10・11 と公売財産 5～9 の間に亀山市所有の公道（3299－2）及び亀山市管理の公道が介在する。</p> <p>10 公売財産 1～3・10・11 の南西側市道に上水道と公共下水道の配管有り。</p> <p>11 公売財産 3 の南部に西日本電信電話株式会社所有の電柱 1 本有り。</p> <p>12 都市計画法 都市計画区域外
農業振興地域の整備に関する法律 農業振興地域 農用地区域外
公売財産 1～3・10・11 及び公売財産 5～9 については、一部森林法
地域森林計画対象民有林
公売財産 4、公売財産 5～9 については、一部 土砂災害防止法 土砂災害警戒区域（急傾斜）
砂防法 砂防指定地</p> <p>13 農地買受適格証明書の提出又は呈示がないときは、公売に参加できない。</p> <p>14 権利移転及び危険負担の時期は、亀山市農業委員会の許可若しくは届出の受理があった時とする。</p> <p>15 消費税及び地方消費税については非課税財産である。</p> |
|--|---|

7-K40

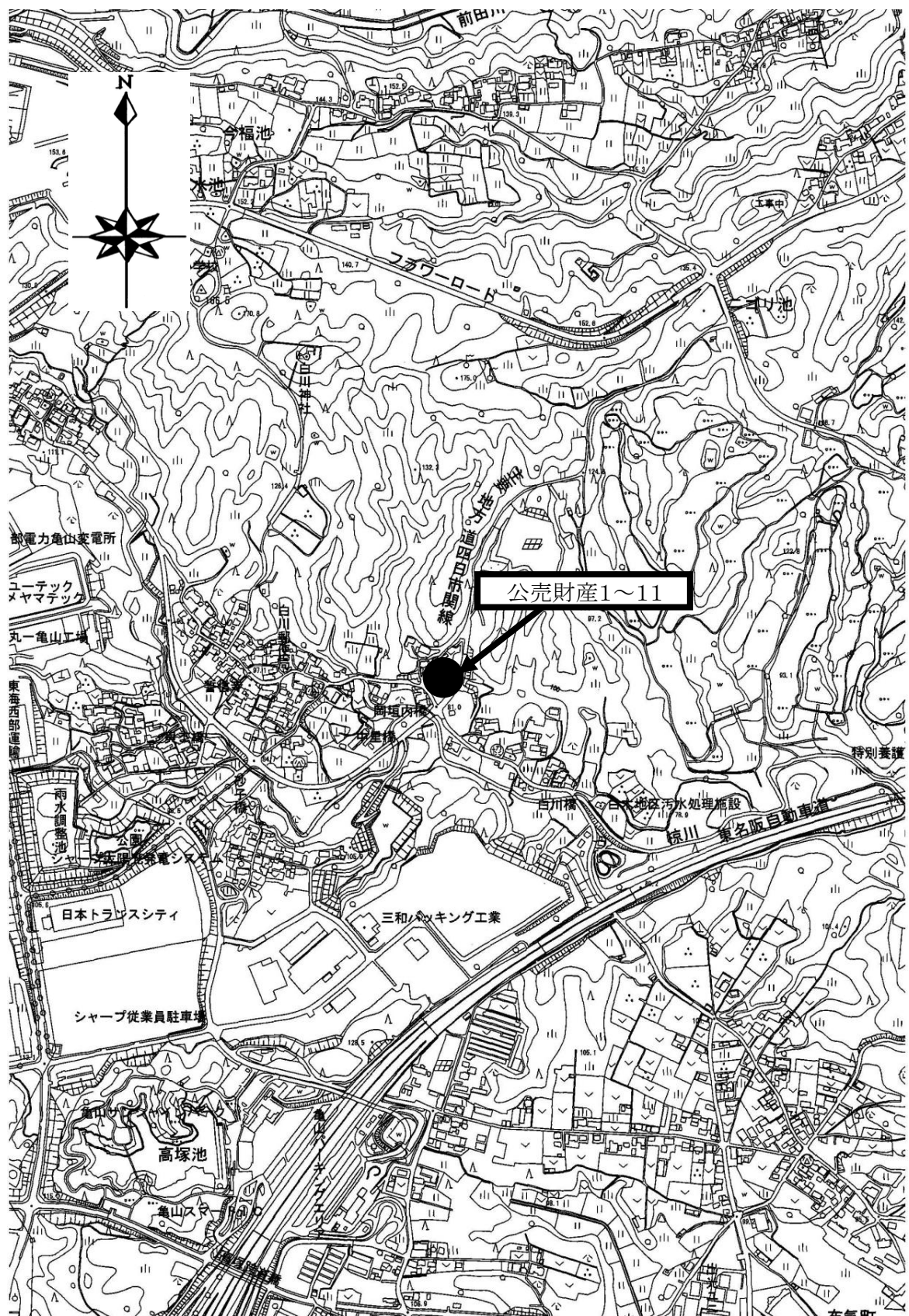
所在図



売却区分番号

7-K40

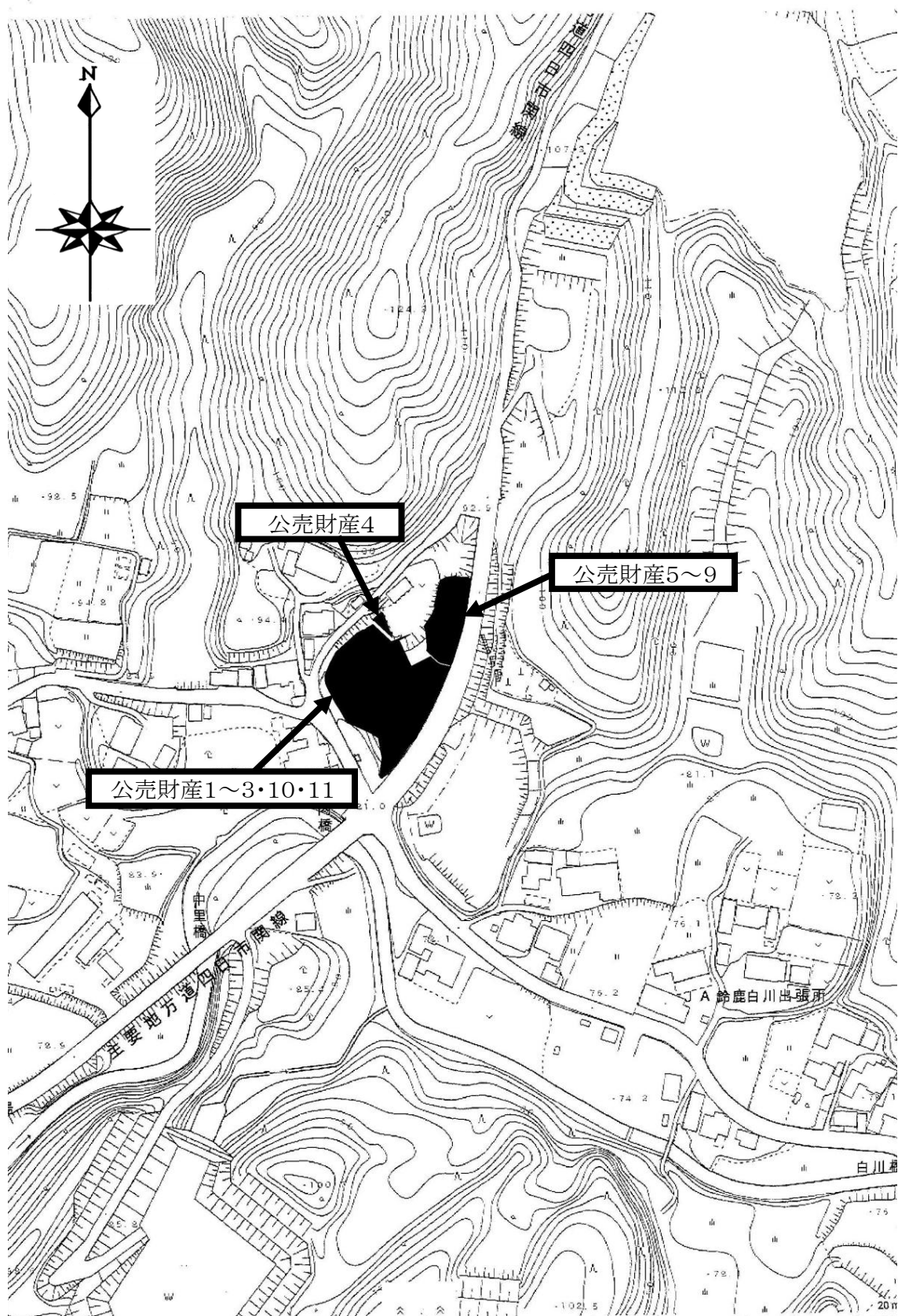
所 在 図



売却区分番号

7-K40

所 在 図



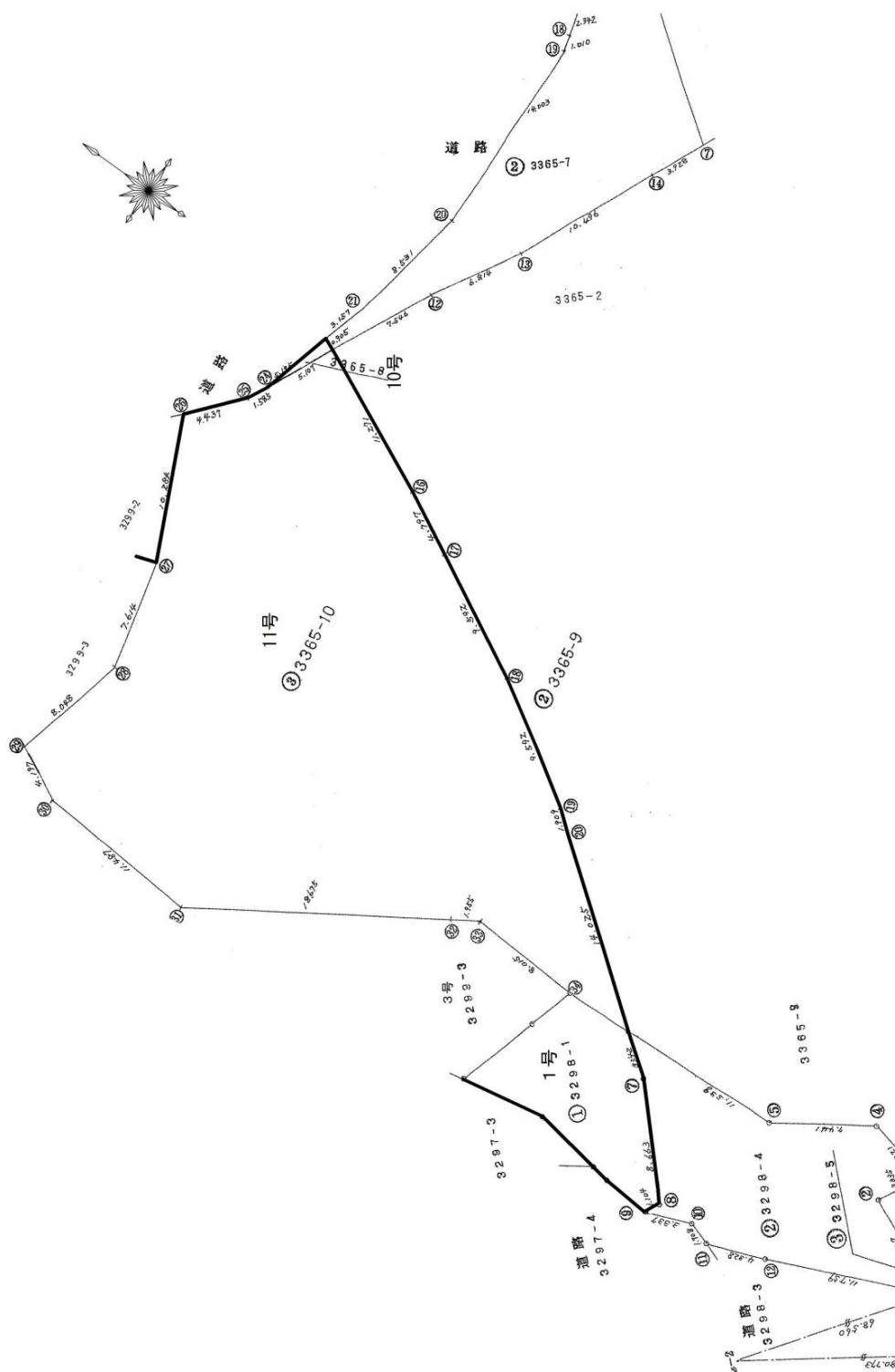
7-K40

3269
3270
3271
3272
3273
3274
3276
3277
3278
3279
3280
3281
3282
3283
3284
3285
3286
3287
3288
3289
3290
3291
3292
3293
3294
3295
3296
3297
3298
3299
3300
3301
3302
3303
3304
3305
3306
3307
3308
3309
3310
3311
3312
3313
3314
3315
3316
3317
3318
3319
3320
3321
3322
3323
3324
3325
3326
3327
3328
3329
3330
3331
3332
3333
3334
3335
3336
3337
3338
3339
3340
3341
3342
3343
3344
3345
3346
3347
3348
3349
3350
3351
3352
3353
3354
3355
3356
3357
3358
3359
3360
3361
3362
3363
3364
3365
3366
3367
3368
3369
3370
3371
3372
3373
3374
3375
3376
3377
3378
3379
3380
3381
3382
3383
3384
3385
3386
3387
3388
3389
3390
3391
3392
3393
3394
3395
3396
3397
3398
3399
3400
3401
3402
3403
3404
3405
3406
3407
3408
3409
3410
3411
3412
3413
3414
3415
3416
3417
3418
3419
3420
3421
3422
3423
3424
3425
3426
3427
3428
3429
3430
3431
3432
3433
3434
3435
3436
3437
3438
3439
3440
3441
3442
3443
3444
3445
3446
3447
3448
3449
3450
3451
3452
3453
3454
3455
3456
3457
3458
3459
3460
3461
3462
3463
3464
3465
3466
3467
3468
3469
3470
3471
3472
3473
3474
3475
3476
3477
3478
3479
3480
3481
3482
3483
3484
3485
3486
3487
3488
3489
3490
3491
3492
3493
3494
3495
3496
3497
3498
3499
3500
3501
3502
3503
3504
3505
3506
3507
3508
3509
3510
3511
3512
3513
3514
3515
3516
3517
3518
3519
3520
3521
3522
3523
3524
3525
3526
3527
3528
3529
3530
3531
3532
3533
3534
3535
3536
3537
3538
3539
3540
3541
3542
3543
3544
3545
3546
3547
3548
3549
3550
3551
3552
3553
3554
3555
3556
3557
3558
3559
3560
3561
3562
3563
3564
3565
3566
3567
3568
3569
3570
3571
3572
3573
3574
3575
3576
3577
3578
3579
3580
3581
3582
3583
3584
3585
3586
3587
3588
3589
3590
3591
3592
3593
3594
3595
3596
3597
3598
3599
3600
3601
3602
3603
3604
3605
3606
3607
3608
3609
3610
3611
3612
3613
3614
3615
3616
3617
3618
3619
3620
3621
3622
3623
3624
3625
3626
3627
3628
3629
3630
3631
3632
3633
3634
3635
3636
3637
3638
3639
3640
3641
3642
3643
3644
3645
3646
3647
3648
3649
3650
3651
3652
3653
3654
3655
3656
3657
3658
3659
3660
3661
3662
3663
3664
3665
3666
3667
3668
3669
3670
3671
3672
3673
3674
3675
3676
3677
3678
3679
3680
3681
3682
3683
3684
3685
3686
3687
3688
3689
3690
3691
3692
3693
3694
3695
3696
3697
3698
3699
3700
3701
3702
3703
3704
3705
3706
3707
3708
3709
3710
3711
3712
3713
3714
3715
3716
3717
3718
3719
3720
3721
3722
3723
3724
3725
3726
3727
3728
3729
3730
3731
3732
3733
3734
3735
3736
3737
3738
3739
3740
3741
3742
3743
3744
3745
3746
3747
3748
3749
3750
3751
3752
3753
3754
3755
3756
3757
3758
3759
3760
3761
3762
3763
3764
3765
3766
3767
3768
3769
3770
3771
3772
3773
3774
3775
3776
3777
3778
3779
3780
3781
3782
3783
3784
3785
3786
3787
3788
3789
3790
3791
3792
3793
3794
3795
3796
3797
3798
3799
3800
3801
3802
3803
3804
3805
3806
3807
3808
3809
3810
3811
3812
3813
3814
3815
3816
3817
3818
3819
3820
3821
3822
3823
3824
3825
3826
3827
3828
3829
3830
3831
3832
3833
3834
3835
3836
3837
3838
3839
3840
3841
3842
3843
3844
3845
3846
3847
3848
3849
3850
3851
3852
3853
3854
3855
3856
3857
3858
3859
3860
3861
3862
3863
3864
3865
3866
3867
3868
3869
3870
3871
3872
3873
3874
3875
3876
3877
3878
3879
3880
3881
3882
3883
3884
3885
3886
3887
3888
3889
3890
3891
3892
3893
3894
3895
3896
3897
3898
3899
3900
3901
3902
3903
3904
3905
3906
3907
3908
3909
3910
3911
3912
3913
3914
3915
3916
3917
3918
3919
3920
3921
3922
3923
3924
392

売却区分番号

7-K40

土地参考図(地積測量図集合1)

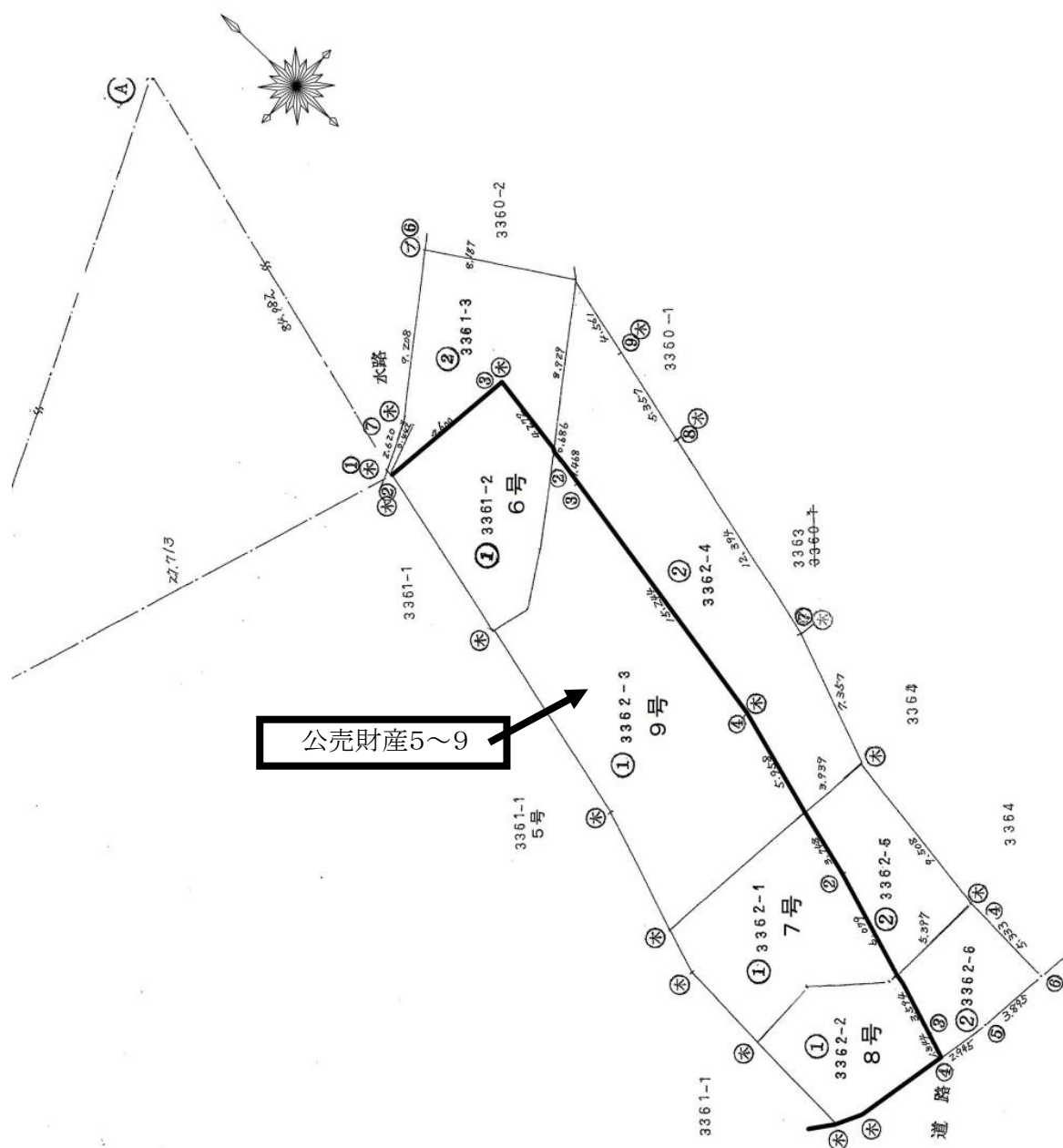


公売財産1~3・10・11

売却区分番号

7-K40

土地参考図(地積測量図集合2)



売却区分番号

7-K40

土地参考図(地積測量図1)

登記年月日：平成10年2月19日

349008

新3298-1-4-5-6
地積測量図

地番
3298-4-5-1

土地の所在
龜山市白木町字岡垣内

② 3298-4

N O	X	Y	$Y_n(X_{n+1}-X_{n+1})$	距離
1	1767	2856.433	2642.253	11.759
2	4028	2859.284	2849.122	7.437
3	1768	2856.109	2850.144	3.335
4	1810	2856.710	2854.084	4.721
5	1811	2856.048	2855.329	7.441
6	9509	2874.536	2852.803	11.538
7	9110	2874.538	2859.617	3.242
8	4518	2874.417	2850.956	8.663
9	1752	2875.447	2850.558	1.104
10	1751	2872.362	2849.285	3.337
11	1750	2871.535	2847.791	1.708
12	1766	2867.498	2846.232	4.328
合計			361.661595	
面積			180.8307975	

地積 180.83 m²

③ 3298-5

N O	X	Y	$Y_n(X_{n+1}-X_{n+1})$	距離
1	1768	2856.109	2850.144	2.559
2	4028	2859.284	2849.122	3.335
3	1767	2856.433	2842.253	7.437
4	1747	2849.971	2839.482	9.248
5	1746	2850.343	2844.060	4.993
6	1745	2854.975	2844.456	4.849
7	1744	2857.023	2845.731	2.412
8	1743	2854.598	2846.009	3.255
合計			75.293050	
面積			37.64	

地積 37.64 m²

① 3298-1

$$307.95 \text{ m}^2 - 180.830795 \text{ m}^2 - 37.646925 \text{ m}^2 = 89.47228 \text{ m}^2$$

地積 89.47 m²

引張点図

測点	X	Y	距離
3298-1	2844.472	2839.533	
3298-1	2844.481	2839.617	

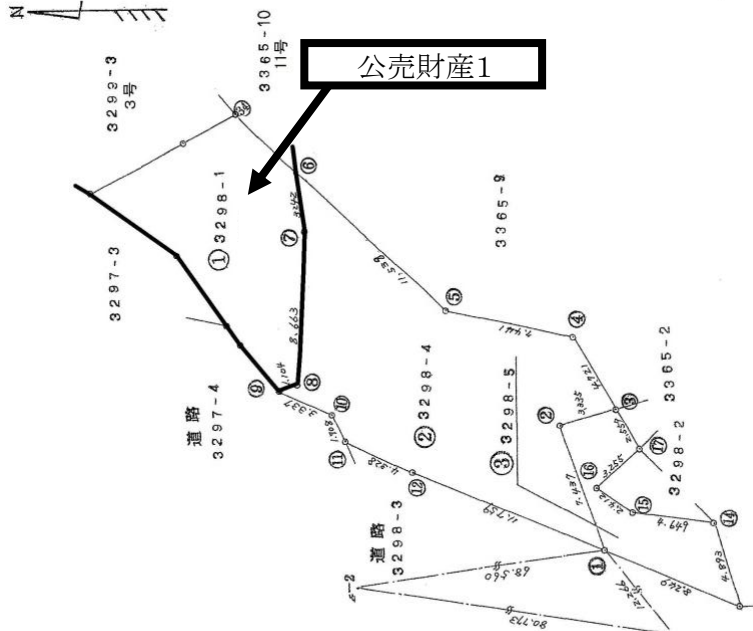
津地方裁務局
10.2.19
処理

作製者 登記事務員 馬路美子 代理人 明石光 (平成10年1月7日作製)

申請人

三重県北勢県民局鈐印係士大事務所長 山下 浩

縮尺 1/250



売却区分番号

7-K40

土地参考図(地積測量図2)

建物図面
各階平面図

家屋番号 3299-6.-7.-1

建物の所在 亀山市白木町字岡垣内

座標法求積表

地番	⑥ 3299-6	Yn	[Xn+1-Yn-1] Yn
D24	507.188	522.250	-921.594000
D14-1	504.555	517.533	-6876.019058
D26	494.433	525.038	926.649952
D28	506.339	523.033	6845.395555
	合 計		74.333452
	座 積		37.4167260
	地 積		37.41

地番	⑦ 3299-7	Yn	[Xn+1-Xn-1] Yn
D24	507.188	522.250	-839.778000
D39	502.947	507.051	-5840.213418
D37	495.670	492.110	-5977.660170
D2	490.800	485.335	-4961.579705
D1	485.447	481.658	-6167.630690
D38	477.995	482.513	-711.224162
S7	483.973	487.508	5514.590496
S6	489.307	491.249	4865.320096
S5	482.877	495.198	4899.489012
S4	489.201	504.429	3623.617936
S3	501.061	507.718	2718.322172
D14-1	504.555	517.533	3171.292311
	合 計		294.656878
	座 積		147.4279350
	地 積		147.42

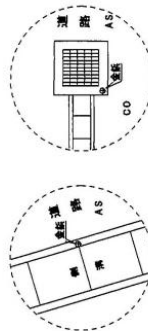
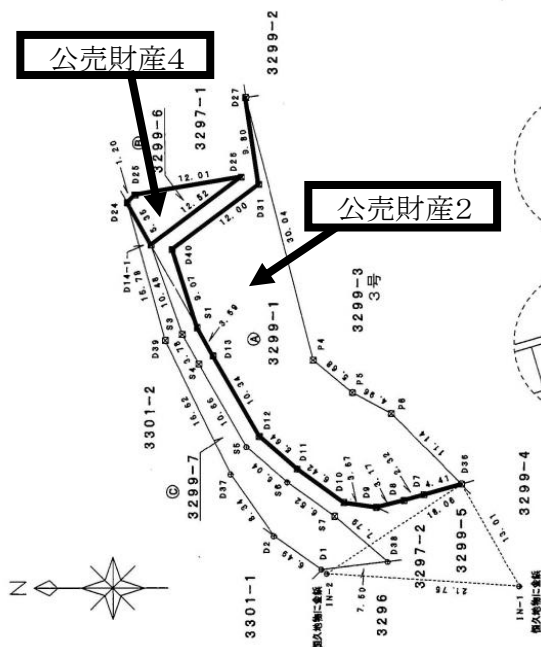
地番	⑧ 3299-1	Yn	[Xn+1-Xn-1] Yn
D27	483.961	533.905	3288.320895
D31	492.522	524.213	4306.834008
D40	502.177	517.086	3549.278304
S1	499.386	508.454	-2316.516424
D13	497.621	505.331	-3502.954492
D12	492.454	496.374	-4682.792316
D11	488.187	492.686	-4693.326836
D10	482.928	488.998	-4350.126208
D9	479.281	488.487	-3283.609614
D8	476.206	489.220	-2602.161180
D7	473.972	489.843	-3176.652169
D36	469.723	491.027	1768.678254
P6	477.574	498.936	6106.978768
P5	481.961	501.253	4405.512617
P4	486.353	504.845	6058.140000
	合 計		875.704507
	座 積		437.8523035
	地 積		437.85

総 計 522.696885

別記第三号 (第七十四条第三項関係)

公売財産4

公売財産2



IN-1 詳細図

IN-2 詳細図

--	--	--	--	--	--	--	--	--	--	--	--	--	--	--	--	--	--	--	--	--	--	--	--	--	--	--	--	--	--	--	--	--	--	--	--	--	--	--	--	--	--	--	--	--	--	--	--	--	--	--	--	--	--	--	--	--	--	--	--	--	--	--	--	--	--	--	--	--	--	--	--	--	--	--	--	--	--	--	--	--	--	--	--	--	--	--	--	--	--	--	--	--	--	--	--	--	--	--	--	--	--	--	--	--	--	--	--	--	--	--	--	--	--	--	--	--	--	--	--	--	--	--	--	--	--	--	--	--	--	--	--	--	--	--	--	--	--	--	--	--	--	--	--	--	--	--	--	--	--	--	--	--	--	--	--	--	--	--	--	--	--	--	--	--	--	--	--	--	--	--	--	--	--	--	--	--	--	--	--	--	--	--	--	--	--	--	--	--	--	--	--	--	--	--	--	--	--	--	--	--	--	--	--	--	--	--	--	--	--	--	--	--	--	--	--	--	--	--	--	--	--	--	--	--	--	--	--	--	--	--	--	--	--	--	--	--	--	--	--	--	--	--	--	--	--	--	--	--	--	--	--	--	--	--	--	--	--	--	--	--	--	--	--	--	--	--	--	--	--	--	--	--	--	--	--	--	--	--	--	--	--	--	--	--	--	--	--	--	--	--	--	--	--	--	--	--	--	--	--	--	--	--	--	--	--	--	--	--	--	--	--	--	--	--	--	--	--	--	--	--	--	--	--	--	--	--	--	--	--	--	--	--	--	--	--	--	--	--	--	--	--	--	--	--	--	--	--	--	--	--	--	--	--	--	--	--	--	--	--	--	--	--	--	--	--	--	--	--	--	--	--	--	--	--	--	--	--	--	--	--	--	--	--	--	--	--	--	--	--	--	--	--	--	--	--	--	--	--	--	--	--	--	--	--	--	--	--	--	--	--	--	--	--	--	--	--	--	--	--	--	--	--	--	--	--	--	--	--	--	--	--	--	--	--	--	--	--	--	--	--	--	--	--	--	--	--	--	--	--	--	--	--	--	--	--	--	--	--	--	--	--	--	--	--	--	--	--	--	--	--	--	--	--	--	--	--	--	--	--	--	--	--	--	--	--	--	--	--	--	--	--	--	--	--	--	--	--	--	--	--	--	--	--	--	--	--	--	--	--	--	--	--	--	--	--	--	--	--	--	--	--	--	--	--	--	--	--	--	--	--	--	--	--	--	--	--	--	--	--	--	--	--	--	--	--	--	--	--	--	--	--	--	--	--	--	--	--	--	--	--	--	--	--	--	--	--	--	--	--	--	--	--	--	--	--	--	--	--	--	--	--	--	--	--	--	--	--	--	--	--	--	--	--	--	--	--	--	--	--	--	--	--	--	--	--	--	--	--	--	--	--	--	--	--	--	--	--	--	--	--	--	--	--	--	--	--	--	--	--	--	--	--	--	--	--	--	--	--	--	--	--	--	--	--	--	--	--	--	--	--	--	--	--	--	--	--	--	--	--	--	--	--	--	--	--	--	--	--	--	--	--	--	--	--	--	--	--	--	--	--	--	--	--	--	--	--	--	--	--	--	--	--	--	--	--	--	--	--	--	--	--	--	--	--	--	--	--	--	--	--	--	--	--	--	--	--	--	--	--	--	--	--	--	--	--	--	--	--	--	--	--	--	--	--	--	--	--	--	--	--	--	--	--	--	--	--	--	--	--	--	--	--	--	--	--	--	--	--	--	--	--	--	--	--	--	--	--	--	--	--	--	--	--	--	--	--	--	--	--	--	--	--	--	--	--	--	--	--	--	--	--	--	--	--	--	--	--	--	--	--	--	--	--	--	--	--	--	--	--	--	--	--	--	--	--	--	--	--	--	--	--	--	--	--	--	--	--	--	--	--	--	--	--	--	--	--	--	--	--	--	--	--	--	--	--	--	--	--	--	--	--	--	--	--	--	--	--	--	--	--	--	--	--	--	--	--	--	--	--	--	--	--	--	--	--	--	--	--	--	--	--	--	--	--	--	--	--	--	--	--	--	--	--	--	--	--	--	--	--	--	--	--	--	--	--	--	--	--	--	--	--	--	--	--	--	--	--	--	--	--	--	--	--	--	--	--	--	--	--	--	--	--	--	--	--	--	--	--	--	--	--	--	--	--	--	--	--	--	--	--	--	--	--	--	--	--	--	--	--	--	--	--	--	--	--	--	--	--	--	--	--	--	--	--	--	--	--	--	--	--	--	--	--	--	--	--	--	--	--	--	--	--	--	--	--	--	--	--	--	--	--	--	--	--	--	--	--	--	--	--	--	--	--	--	--	--	--	--	--	--	--	--	--	--	--	--	--	--	--	--	--	--	--	--	--	--	--	--	--	--	--	--	--	--	--	--	--	--	--	--	--	--	--	--	--	--	--	--	--	--	--	--	--	--	--	--	--	--	--	--	--	--	--	--	--	--	--	--	--	--	--	--	--	--	--	--	--	--	--	--	--	--	--	--	--	--	--	--	--	--	--	--	--	--	--	--	--	--	--	--	--	--	--	--	--	--	--	--	--	--	--	--	--	--	--	--	--	--	--	--	--	--	--	--	--	--	--	--	--	--	--	--	--	--	--	--	--	--	--	--	--	--	--	--	--	--	--	--	--	--	--	--	--	--	--	--	--	--	--	--	--	--	--	--	--	--	--	--	--	--	--	--	--	--	--	--	--	--	--	--	--	--	--	--	--	--	--	--	--	--	--	--	--	--	--	--	--	--	--	--	--	--	--	--	--	--	--	--	--	--	--	--	--	--	--	--	--	--	--	--	--	--	--	--	--	--	--	--	--

被代位者 明石 偉和 夫

縮尺 1 / 500

登記簿

申請人 亀山市長 田中 亮

作成者

縮尺 1 /

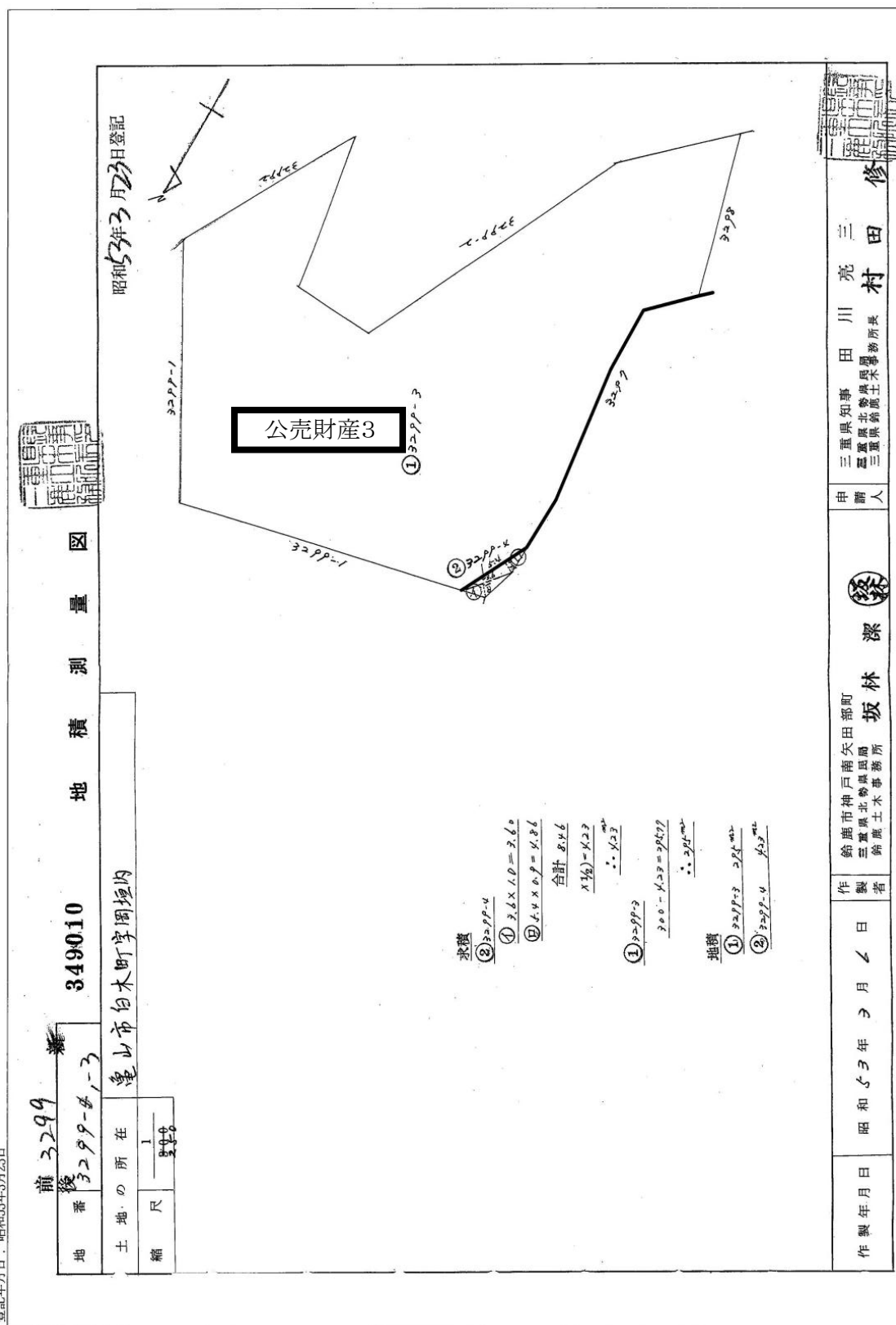
三重県公共職団登記士地家屋調査士協会
社員 田中 一 敬
(平成20年 6月27日現在)

三重県土地家屋調査士会(会紙)

(会 員 専 用)

登記年月日：平成20年8月12日

7-K40



土地参考図(地積測量図4)

登記年月日：平成6年10月24日

349028

前 3361-2 新
後 3361-3, -2

後番 3361-3, -2

區量測積地

番

土地の所在 亀山市 白木町字 岡垣内

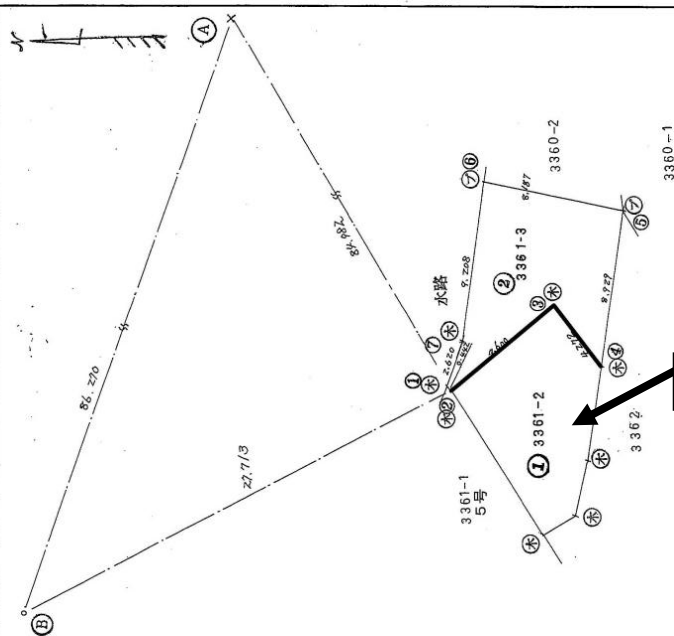
	N O	X	Y	$Y_a(X_{a-1}, X_{a+1})$	\bar{Y}_a
①	1784	2020.127	2943.980	1751.668100	2.620
②	4505	2919.807	2943.675	-18327.320550	0.442
③	9101	2913.901	2946.456	-25303.866556	7.800
④	9501	2911.225	2945.126	-11381.070302	4.372
⑤	1801	2910.057	2955.980	20270.610760	6.929
⑥	1790	2918.087	2955.574	27056.579970	8.187
⑦	1729	2919.212	2946.435	6010.727400	9.208
			各欄合計	136.427092	
			平均値	69.413560	
			標準差	89.41	

地積 69 m²

① 3361-2

$$99.173553_{m^2} - 69.413546 = 29.760007$$

地積 29 m^2



公売財産6

引照点座標値

測 点	X. 座標	Y. 座標
三 1	2966.520	3014.667
三 2	2944.572	2931.235

被代位者 明石光

建設省所管不動産登記課託指定職員 三重県知事
三重県規則第22号 三重県事務決裁及び委任規則第
正多
の権限の委任
三重県北勢県民局鈴鹿土木事務所長

馬路美子

(平成 6 年 10 月 8 日作製)

正多 皇太子 縮尺 1/250

三重県規則第22号三重県事務決裁及
の権限の委任
三重県北勢県民局鈴鹿土木事務所長

売却区分番号	7-K40
--------	-------



売却区分番号	7-K40
--------	-------



売却区分番号	7-K40
--------	-------



売却区分番号	7-K40
--------	-------



売却区分番号	7-K40
--------	-------



売却区分番号	7-K40
--------	-------

