

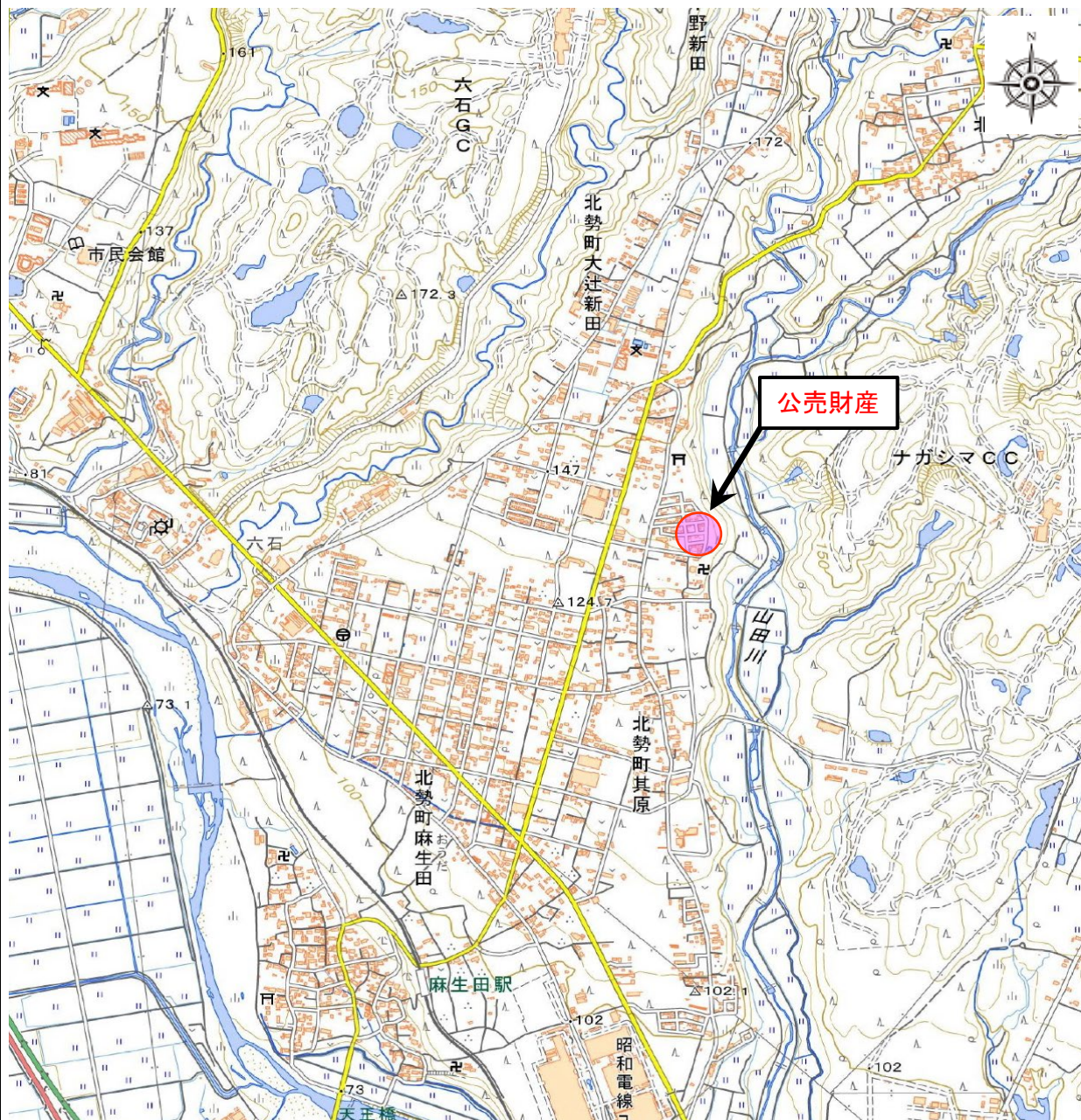
公 売 財 産 概 要 書

売却 区分 番号	7 - S 1 2
公 売 財 産 の 表 示	<p>(土地表示)</p> <p>所 在 いなべ市北勢町其原字上垣内</p> <p>地 番 2 6 6 番 6</p> <p>地 目 山林</p> <p>地 積 1 9 5 m²</p>
見積 価額	1, 6 0 0, 0 0 0 円
公 売 保 証 金	1 6 0, 0 0 0 円
公 売 条 件 等	<p>1 地目・地積は登記簿による。</p> <p>2 境界については隣接土地所有者と協議すること。</p> <p>3 公売財産は、三岐鉄道北勢線「麻生田駅」の北東方約 1. 7 km (道路距離) に位置する。</p> <p>4 公売財産は、戸建住宅を中心とする古くに開発された住宅地域に所在し、固定資産税の課税上は宅地並みの評価がされている。</p> <p>5 公売財産上には朽廃した建物とその基礎が残存しているほか、立木や雑草が繁茂している。</p> <p>6 公売財産は、南側で市道 (幅員約 4 m・舗装) より約 0. 7 m 高位、東側で市道 (幅員約 3. 4 m・舗装) より約 0. 6 ~ 0. 8 m 高位で接する。 東側市道は、建築基準法第 4 2 条第 2 項道路で、道路中心線から 2 m のセットバックを要する。</p> <p>7 公売財産内に上水道及び公共下水道の引込みはない。(接面市道に上水道・下水道の本管あり)</p> <p>8 都市計画法 非線引都市計画区域：用途無指定 指定建ぺい率 7 0 % 指定容積率 2 0 0 % 森林法 地域森林計画対象民有林</p> <p>9 消費税及び地方消費税については非課税財産である。</p>

売却区分番号

7-S12

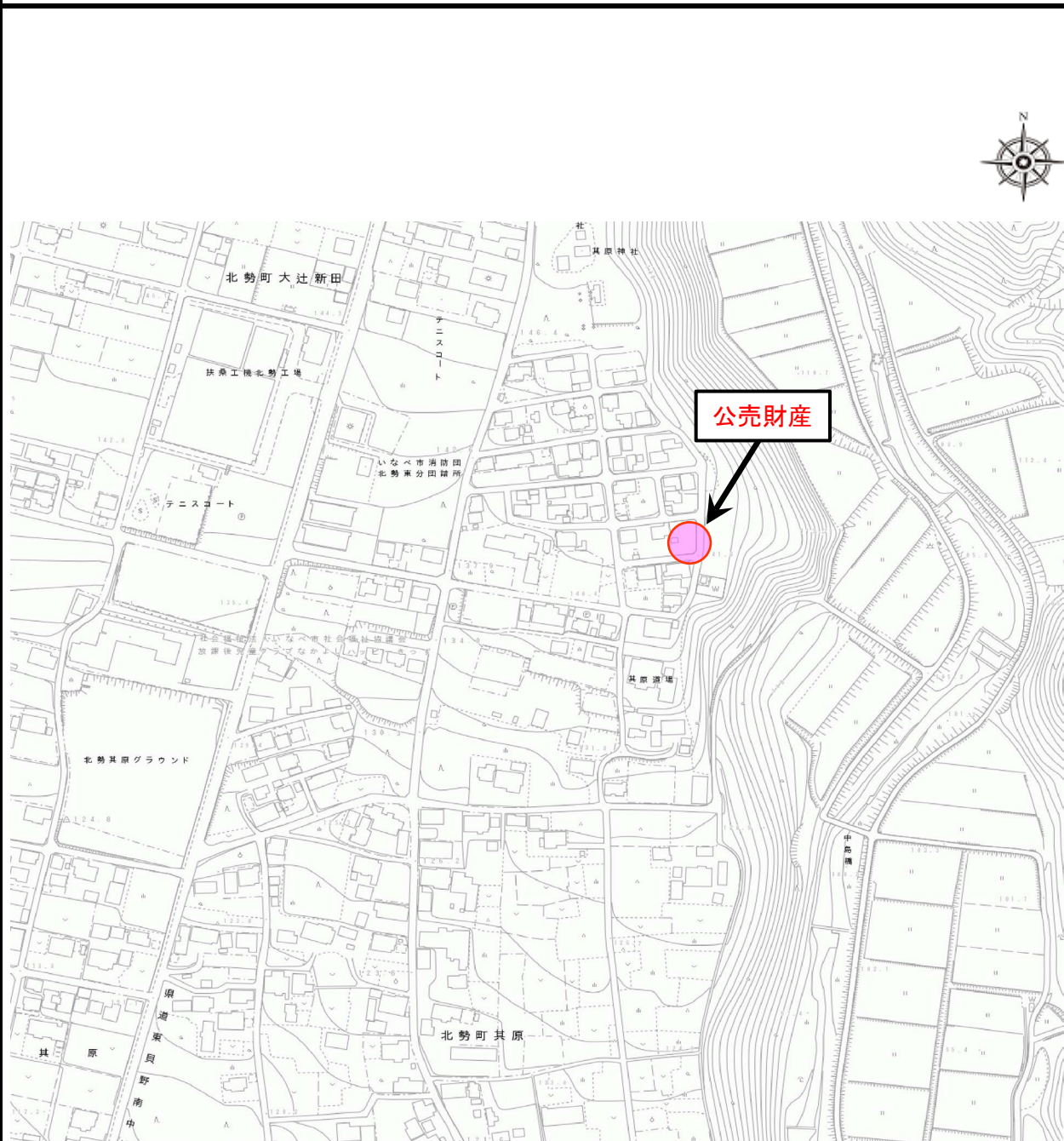
所在図



売却区分番号

7-S12

所在図

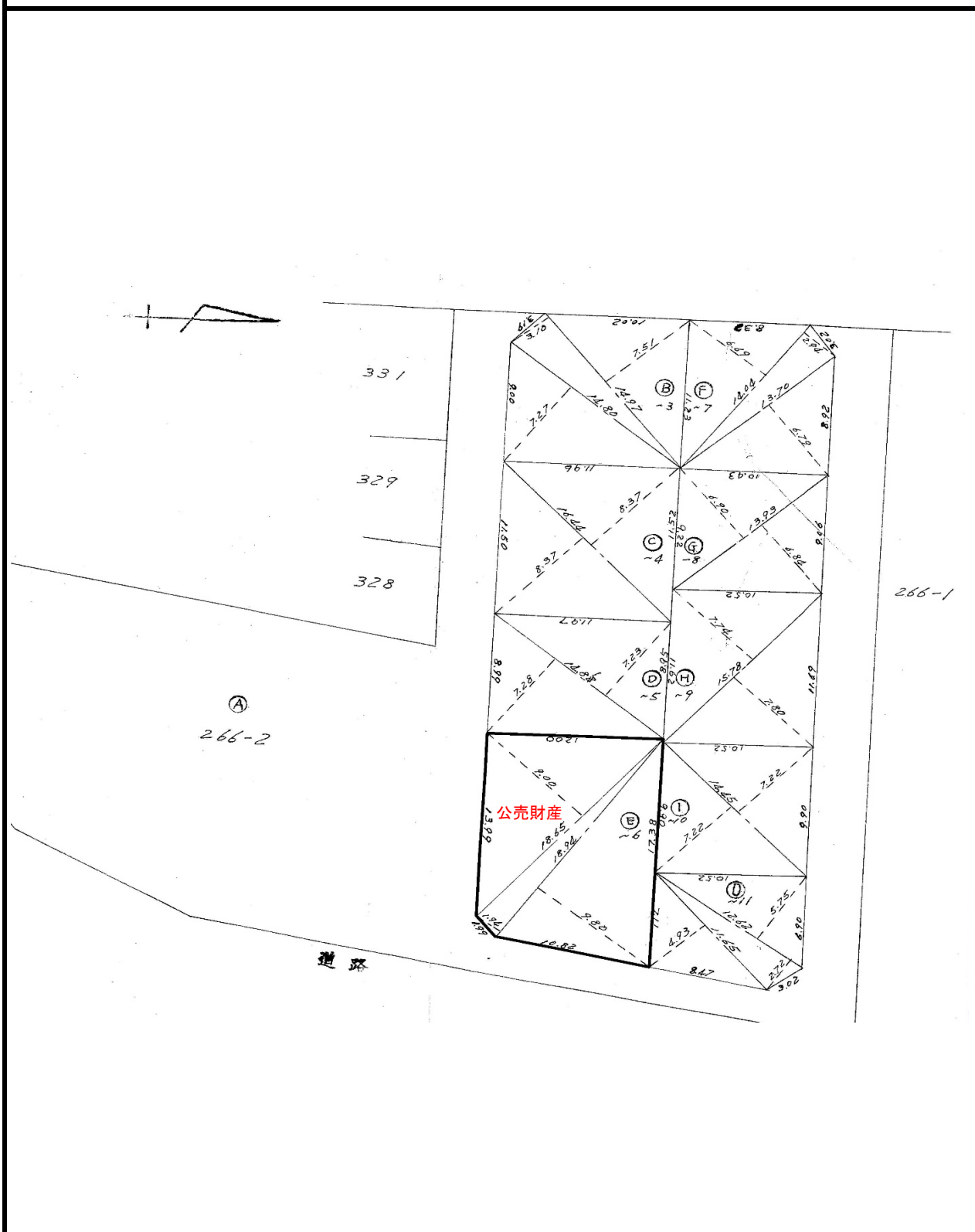


7 - S 1 2

売却区分番号

7 - S 1 2

土地参考図（地積測量図）



売却区分番号

7-S12

写真



売却区分番号

7-S12

写真



売却区分番号

7-S12

写真

