

公 売 財 産 概 要 書

売却 区分 番号	7 - K 5 1		
公 売 財 産 の 表 示	(土地の表示)		
	1	所 在 地 目 地 積	尾鷲市矢浜四丁目 7 8 7 番 3 宅地 2, 7 1 1. 0 2 m ²
	2	所 在 地 目 地 積	尾鷲市矢浜四丁目 8 0 7 番 宅地 1, 9 8 0. 9 7 m ²
	(建物の表示)		
	3	所 在 家屋番号 種 類 構 造 床面積	尾鷲市矢浜四丁目 8 0 7 番地、7 8 7 番地 3 8 0 7 番 主である建物 工場 木造合金メッキ鋼板ぶき平家建 9 9 7. 9 2 m ²
		家屋番号 種 類 構 造 床面積	8 0 7 番 附属建物符号 1 工場 鉄骨造合金メッキ鋼板ぶき平家建 7 2 0. 7 2 m ²
		家屋番号 種 類 構 造 床面積	8 0 7 番 附属建物符号 2 事務所 木造合金メッキ鋼板ぶき 2 階建 1 階 9 9. 3 7 m ² 2 階 9 9. 3 7 m ²
		家屋番号 種 類 構 造 床面積	8 0 7 番 附属建物符号 3 便所 木造合金メッキ鋼板ぶき平家建 3. 6 7 m ²
見積 価額	6 2, 1 8 0, 0 0 0 円		

公売 保証 金	6,220,000 円
公 売 条 件 等	<ol style="list-style-type: none"> 1 上記公売財産を一括売却する。 2 地目・地積は登記簿による。 3 境界については隣接土地所有者と協議すること。 4 建物の種類・構造・床面積は、登記簿による。 登記簿上の建築年月日は以下のとおりである。 公売財産 3 主である建物 平成 27 年 6 月 5 日新築 公売財産 3 附属建物符号 1 平成 27 年 5 月 1 日新築 公売財産 3 附属建物符号 2 平成 27 年 6 月 10 日新築 公売財産 3 附属建物符号 3 平成 27 年 6 月 10 日新築 5 公売財産は、JR 紀勢本線「尾鷲」駅の南東方約 2.9 km（道路距離）に位置する。 6 公売財産は、国道 42 号東方背後にあつて、製材工場など木材関連事業施設が立地する中小工場地域に所在する。 7 公売財産は、令和 6 年 11 月 11 日現在、製材工場・事務所及びその敷地としての利用であり、所有者による占有状態である。公売財産 3 主である建物及び附属建物符号 1 は製材工場、附属建物符号 2 は事務所、附属建物符号 3 は便所である。 8 公売財産は、北東側で市道（幅員約 8 m・舗装）に接する。なお、南東側に尾鷲市所有の水道用地（尾鷲市矢浜四丁目 814 番 1,297 m²）を配しており、これよりも進入利用している。 9 公売財産 1 と 2 の間に巾約 1.5 ～ 2 m の水路（※）が介在する。また、北西側に水路が隣接する。 （※）尾鷲市矢浜四丁目 1299 番 井溝 59 m² 所有者：尾鷲市 尾鷲市矢浜四丁目 1299 番 1 井溝 50 m² 所有者：尾鷲市 10 公売財産 3 附属建物符号 1 の東側に庇が附加されているとともに、屋根に太陽光パネルが設置されている。 11 公売財産 3 附属建物符号 2 の北西側から南西側にかけてウッドデッキ（ポーチ）あり。 12 公売財産 3 主である建物北部の西側に電気設備（引込電柱あり）を配する。また、北側にボイラー・集塵装置が設置されており、南西側に隣接する件外建物とダクトが共用で利用されている。 13 公売財産 3 附属建物符号 1 の北側に木材乾燥装置などが設置されている。 14 都市計画法 非線引都市計画区域 用途無指定 指定建ぺい率 70% 指定容積率 200% 15 消費税及び地方消費税については混在財産である。

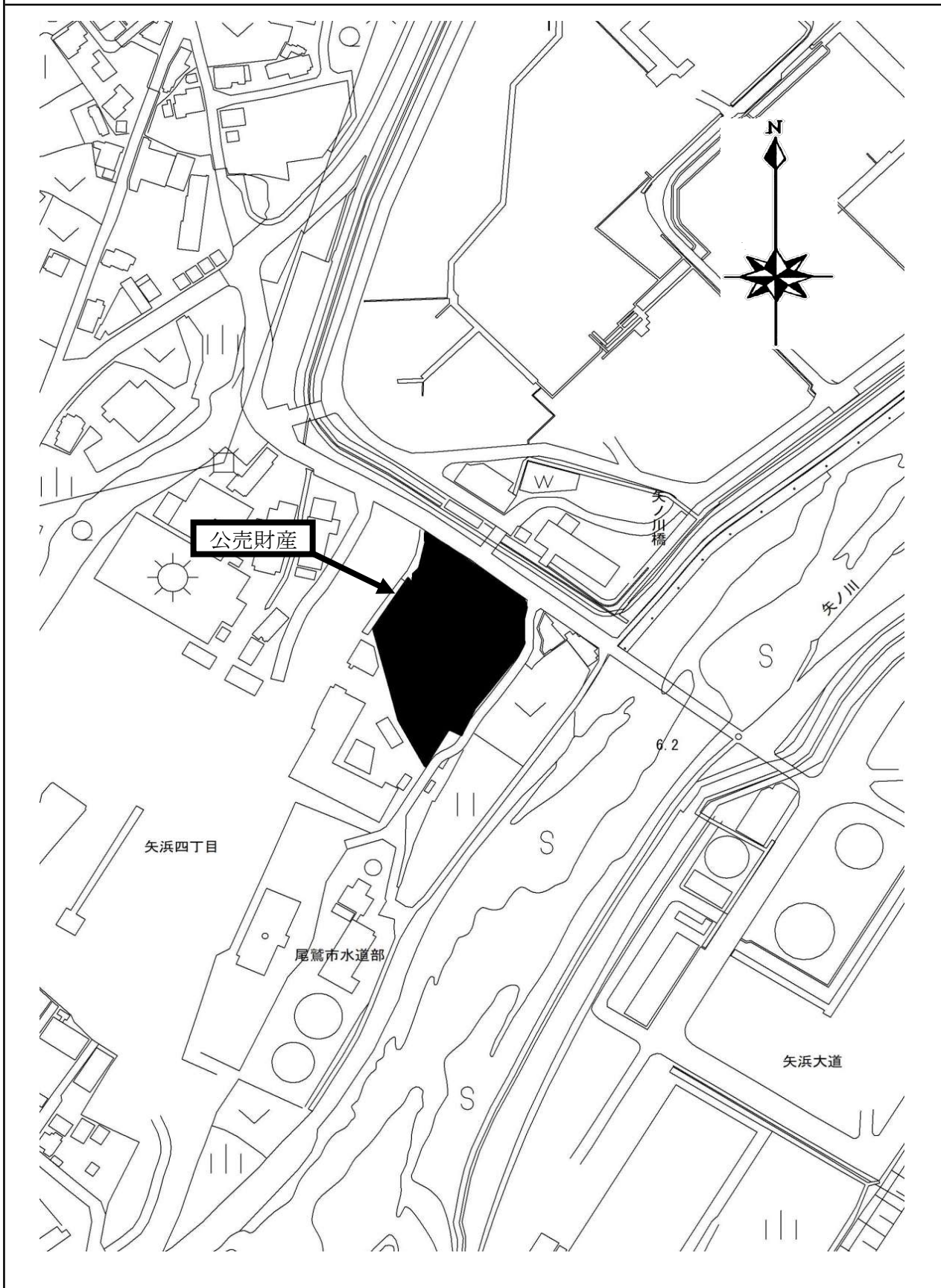
7-K51

A detailed topographic map of the Yagi area in Wakayama Prefecture, Japan. The map shows contour lines indicating elevation, with labels such as 100, 110, 120, 130, 140, 150, 160, 170, 180, 190, 200, 210, 220, 230, 240, 250, 260, 270, 280, 290, 300, 310, 320, 330, 340, 350, 360, 370, 380, 390, 400, 410, 420, 430, 440, 450, 460, 470, 480, 490, 500, 510, 520, 530, 540, 550, 560, 570, 580, 590, 600, 610, 620, 630, 640, 650, 660, 670, 680, 690, 700, 710, 720, 730, 740, 750, 760, 770, 780, 790, 800, 810, 820, 830, 840, 850, 860, 870, 880, 890, 900, 910, 920, 930, 940, 950, 960, 970, 980, 990, 1000, 1010, 1020, 1030, 1040, 1050, 1060, 1070, 1080, 1090, 1100, 1110, 1120, 1130, 1140, 1150, 1160, 1170, 1180, 1190, 1200, 1210, 1220, 1230, 1240, 1250, 1260, 1270, 1280, 1290, 1300, 1310, 1320, 1330, 1340, 1350, 1360, 1370, 1380, 1390, 1400, 1410, 1420, 1430, 1440, 1450, 1460, 1470, 1480, 1490, 1500, 1510, 1520, 1530, 1540, 1550, 1560, 1570, 1580, 1590, 1600, 1610, 1620, 1630, 1640, 1650, 1660, 1670, 1680, 1690, 1700, 1710, 1720, 1730, 1740, 1750, 1760, 1770, 1780, 1790, 1800, 1810, 1820, 1830, 1840, 1850, 1860, 1870, 1880, 1890, 1900, 1910, 1920, 1930, 1940, 1950, 1960, 1970, 1980, 1990, 2000, 2010, 2020, 2030, 2040, 2050, 2060, 2070, 2080, 2090, 2100, 2110, 2120, 2130, 2140, 2150, 2160, 2170, 2180, 2190, 2200, 2210, 2220, 2230, 2240, 2250, 2260, 2270, 2280, 2290, 2300, 2310, 2320, 2330, 2340, 2350, 2360, 2370, 2380, 2390, 2400, 2410, 2420, 2430, 2440, 2450, 2460, 2470, 2480, 2490, 2500, 2510, 2520, 2530, 2540, 2550, 2560, 2570, 2580, 2590, 2600, 2610, 2620, 2630, 2640, 2650, 2660, 2670, 2680, 2690, 2700, 2710, 2720, 2730, 2740, 2750, 2760, 2770, 2780, 2790, 2800, 2810, 2820, 2830, 2840, 2850, 2860, 2870, 2880, 2890, 2900, 2910, 2920, 2930, 2940, 2950, 2960, 2970, 2980, 2990, 3000, 3010, 3020, 3030, 3040, 3050, 3060, 3070, 3080, 3090, 3100, 3110, 3120, 3130, 3140, 3150, 3160, 3170, 3180, 3190, 3200, 3210, 3220, 3230, 3240, 3250, 3260, 3270, 3280, 3290, 3300, 3310, 3320, 3330, 3340, 3350, 3360, 3370, 3380, 3390, 3400, 3410, 3420, 3430, 3440, 3450, 3460, 3470, 3480, 3490, 3500, 3510, 3520, 3530, 3540, 3550, 3560, 3570, 3580, 3590, 3600, 3610, 3620, 3630, 3640, 3650, 3660, 3670, 3680, 3690, 3700, 3710, 3720, 3730, 3740, 3750, 3760, 3770, 3780, 3790, 3800, 3810, 3820, 3830, 3840, 3850, 3860, 3870, 3880, 3890, 3900, 3910, 3920, 3930, 3940, 3950, 3960, 3970, 3980, 3990, 4000, 4010, 4020, 4030, 4040, 4050, 4060, 4070, 4080, 4090, 4100, 4110, 4120, 4130, 4140, 4150, 4160, 4170, 4180, 4190, 4200, 4210, 4220, 4230, 4240, 4250, 4260, 4270, 4280, 4290, 4300, 4310, 4320, 4330, 4340, 4350, 4360, 4370, 4380, 4390, 4400, 4410, 4420, 4430, 4440, 4450, 4460, 4470, 4480, 4490, 4500, 4510, 4520, 4530, 4540, 4550, 4560, 4570, 4580, 4590, 4600, 4610, 4620, 4630, 4640, 4650, 4660, 4670, 4680, 4690, 4700, 4710, 4720, 4730, 4740, 4750, 4760, 4770, 4780, 4790, 4800, 4810, 4820, 4830, 4840, 4850, 4860, 4870, 4880, 4890, 4900, 4910, 4920, 4930, 4940, 4950, 4960, 4970, 4980, 4990, 5000, 5010, 5020, 5030, 5040, 5050, 5060, 5070, 5080, 5090, 5100, 5110, 5120, 5130, 5140, 5150, 5160, 5170, 5180, 5190, 5200, 5210, 5220, 5230, 5240, 5250, 5260, 5270, 5280, 5290, 5300, 5310, 5320, 5330, 5340, 5350, 5360, 5370, 5380, 5390, 5400, 5410, 5420, 5430, 5440, 5450, 5460, 5470, 5480, 5490, 5500, 5510, 5520, 5530, 5540, 5550, 5560, 5570, 5580, 5590, 5600, 5610, 5620, 5630, 5640, 5650, 5660, 5670, 5680, 5690, 5700, 5710, 5720, 5730, 5740, 5750, 5760, 5770, 5780, 5790, 5800, 5810, 5820, 5830, 5840, 5850, 5860, 5870, 5880, 5890, 5900, 5910, 5920, 5930, 5940, 5950, 5960, 5970, 5980, 5990, 6000, 6010, 6020, 6030, 6040, 6050, 6060, 6070, 6080, 6090, 6100, 6110, 6120, 6130, 6140, 6150, 6160, 6170, 6180, 6190, 6200, 6210, 6220, 6230, 6240, 6250, 6260, 6270, 6280, 6290, 6300, 6310, 6320, 6330, 6340, 6350, 6360, 6370, 6380, 6390, 6400, 6410, 6420, 6430, 6440, 6450, 6460, 6470, 6480, 6490, 6500, 6510, 6520, 6530, 6540, 6550, 6560, 6570, 6580, 6590, 6600, 6610, 6620, 6630, 6640, 6650, 6660, 6670, 6680, 6690, 6700, 6710, 6720, 6730, 6740, 6750, 6760, 6770, 6780, 6790, 6800, 6810, 6820, 6830, 6840, 6850, 6860, 6870, 6880, 6890, 6900, 6910, 6920, 6930, 6940, 6950, 6960, 6970, 6980, 69

売却区分番号

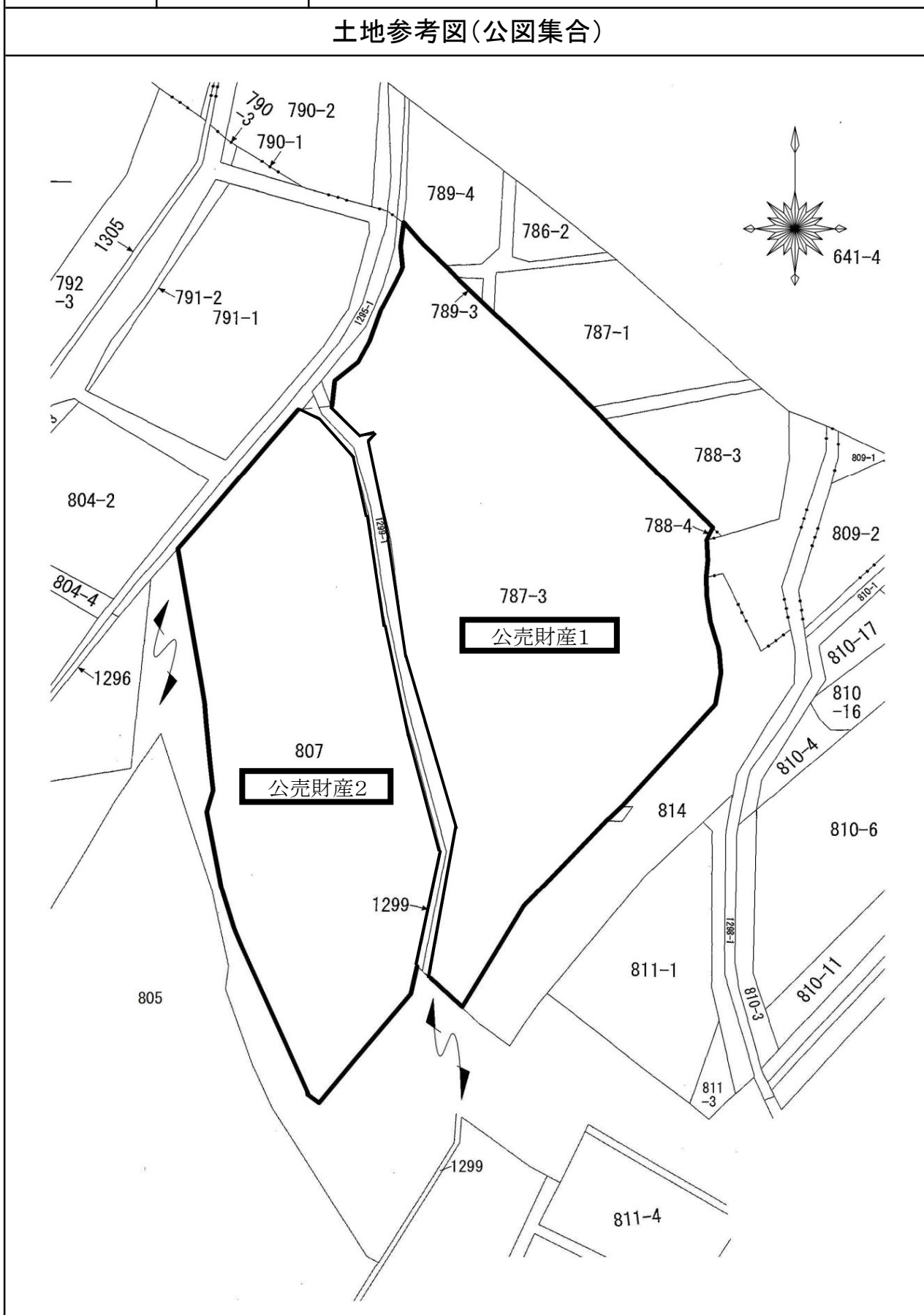
7-K51

所 在 図



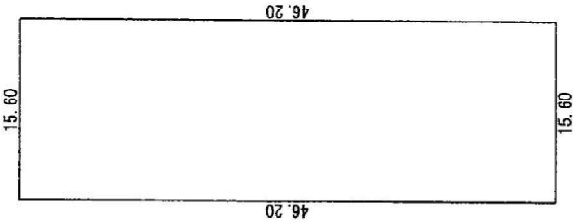
売却区分番号 7-K51

土地参考図(公図集合)



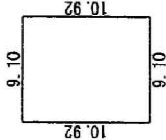
建物参考図(各階平面図)

附属建物符号1



求 積 表		
15.60 × 46.20	=	720.7200
合 計	床面積	720.72 m ²

附属建物符号2
1階、2階
(各階同型)



求 積 表		
9.10 × 10.92	=	99.3720
合 計	床面積	99.37 m ²

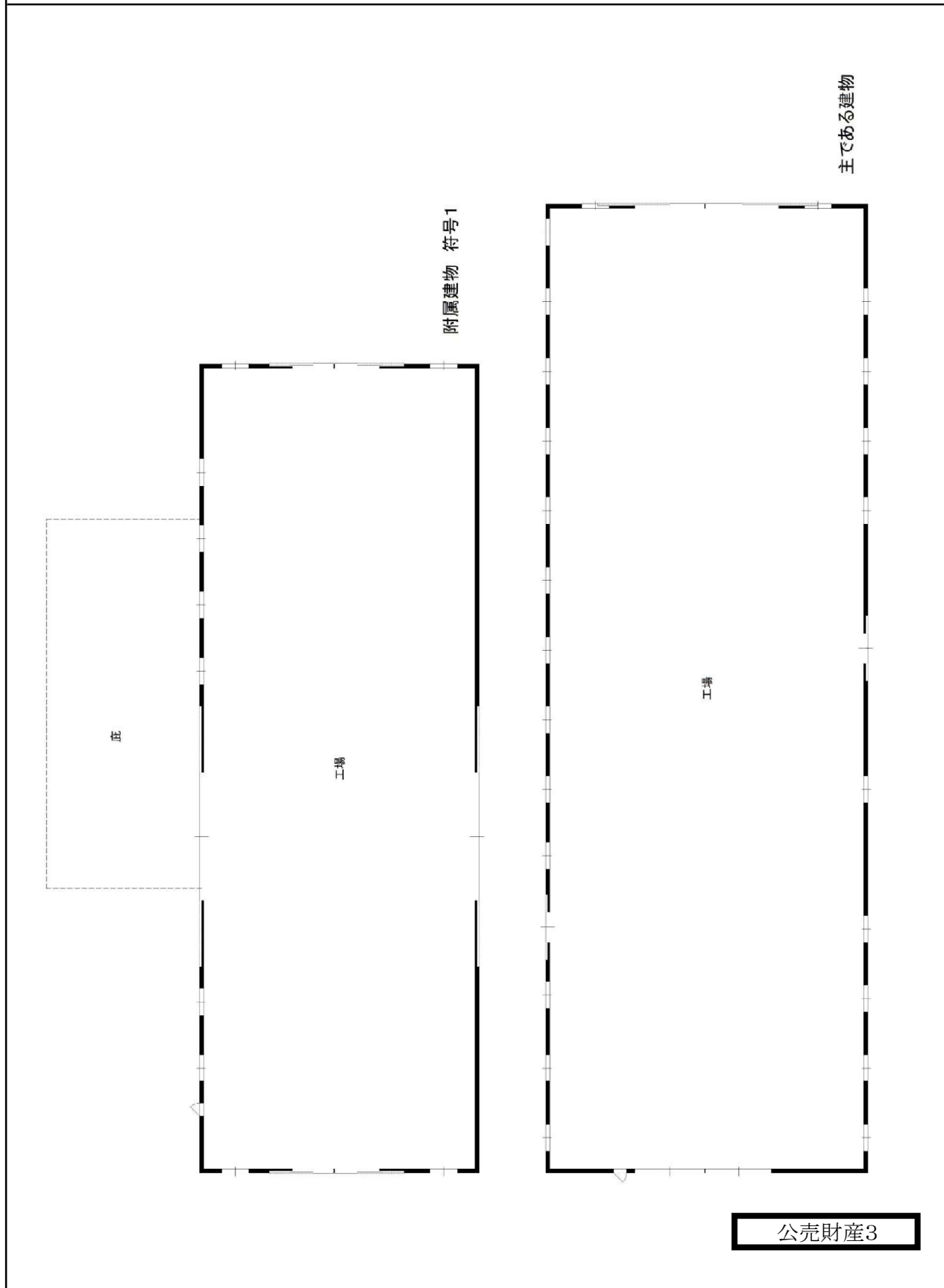
附属建物符号3



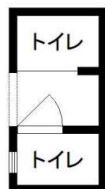
求 積 表		
1.35 × 2.72	=	3.6720
合 計	床面積	3.67 m ²

売却区分番号	7-K51
--------	-------

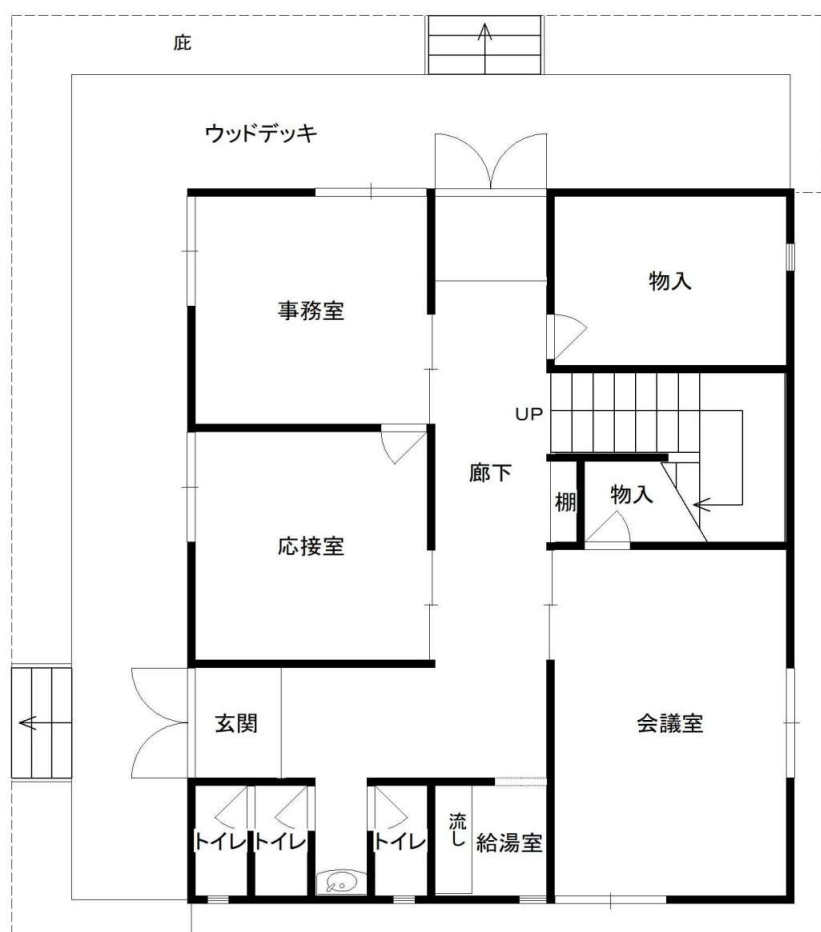
建物参考図(建物見取図1)



建物参考図(建物見取図2)



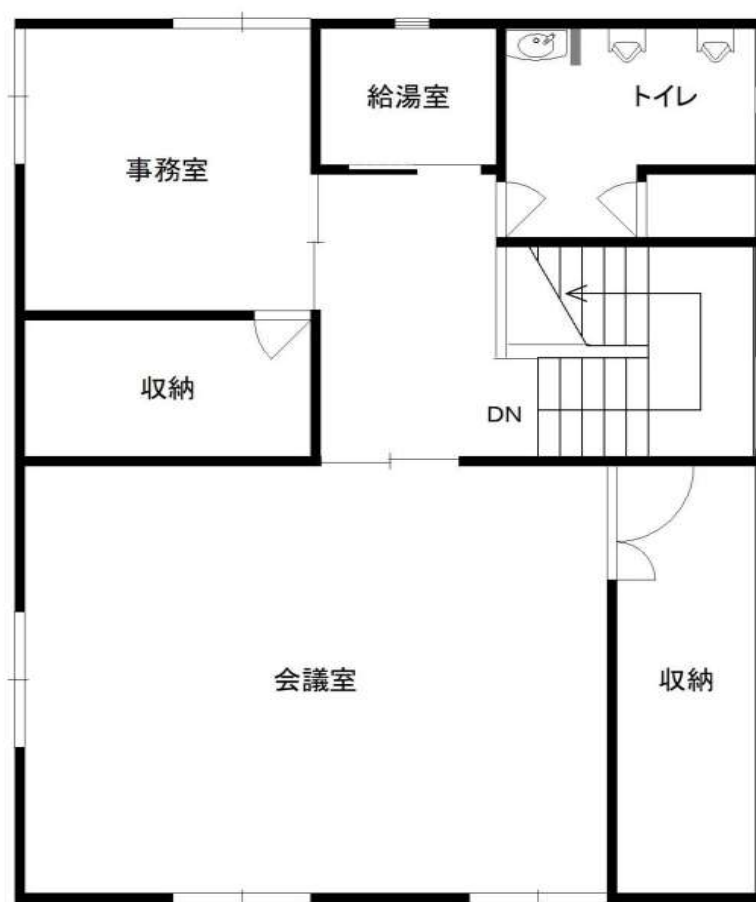
附属建物 符号3



1階 平面図
附属建物 符号2

売却区分番号	7-K51
--------	-------

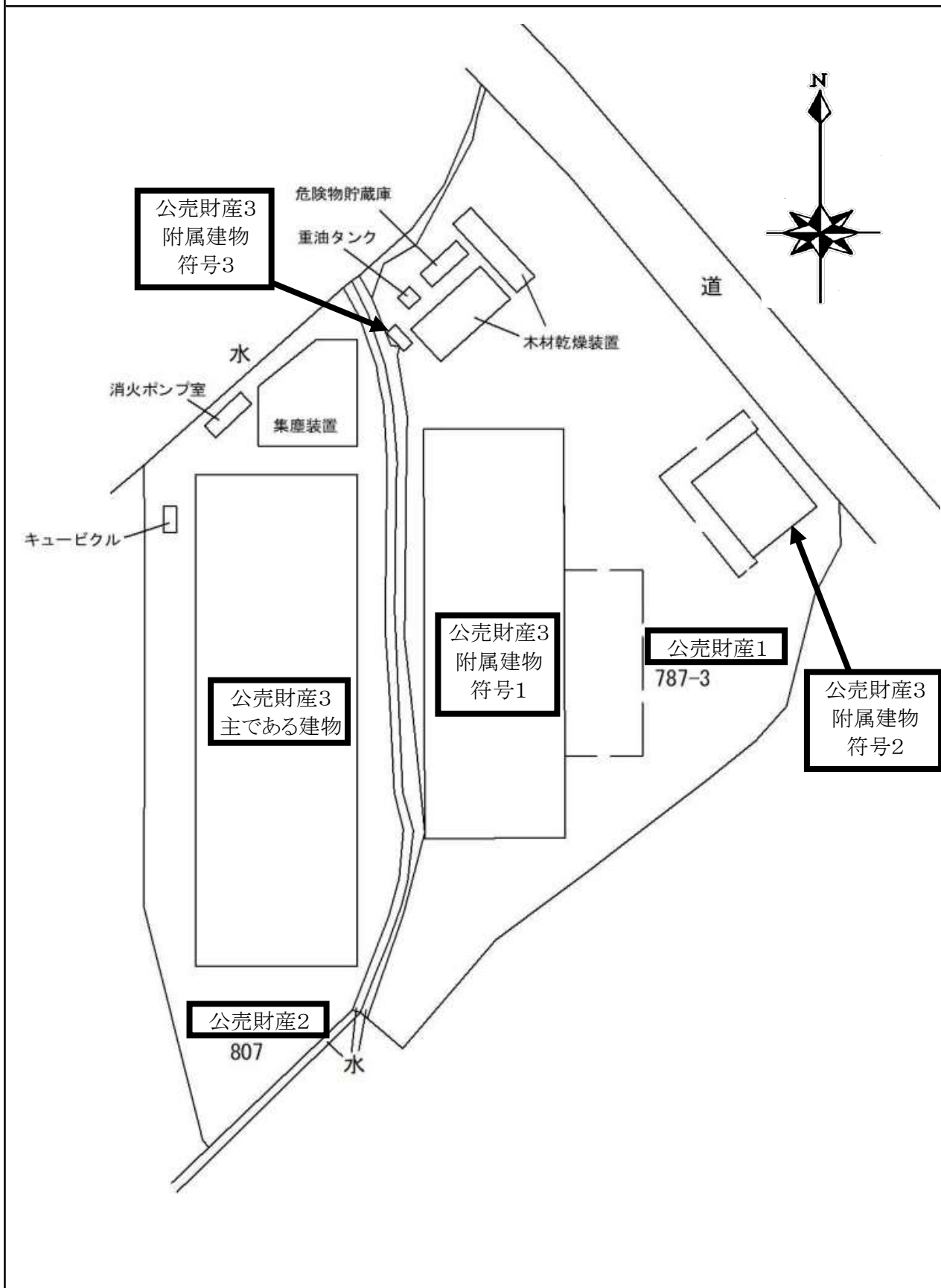
建物参考図(建物見取図3)



2階 平面図
附属建物 符号2

売却区分番号 7-K51

土地・建物参考図(略配置図)



売却区分番号 7-K51



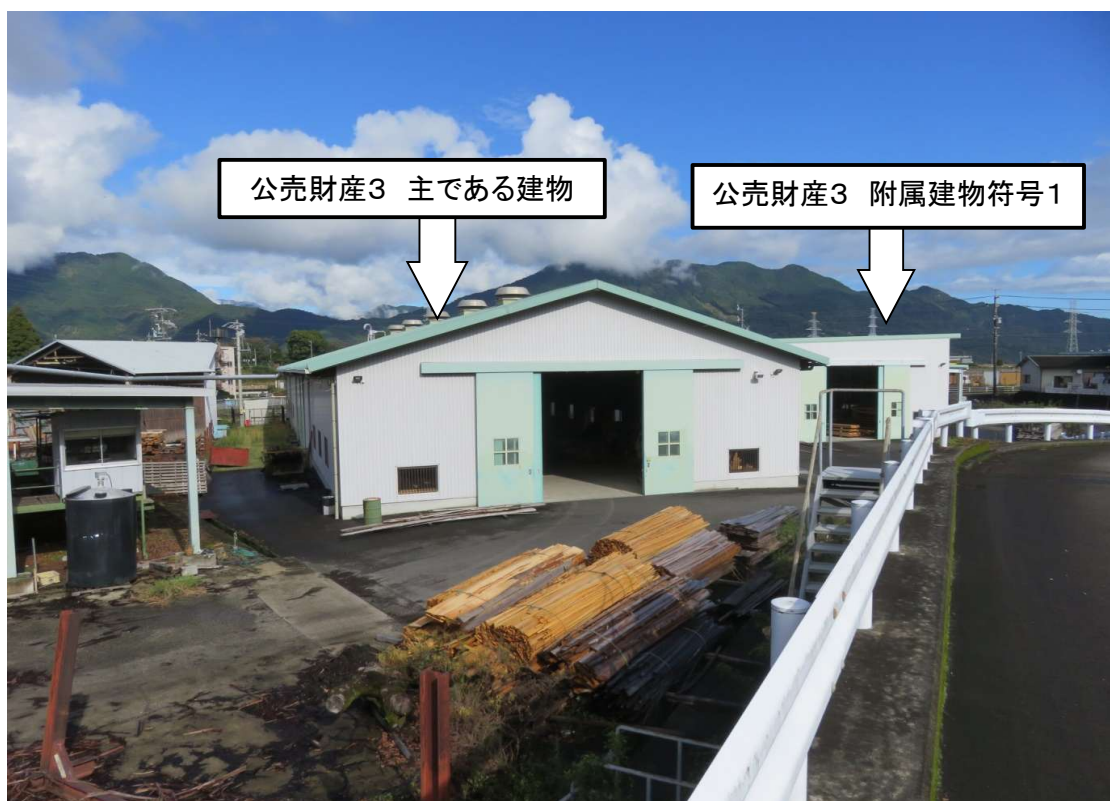
売却区分番号 7-K51

公売財産3 附属建物符号1



公売財産3 主である建物

公売財産3 附属建物符号1



売却区分番号 7-K51



公売財産3 主である建物

売却区分番号 7-K51



公売財産3 主である建物

売却区分番号 7-K51



公売財産3 附属建物符号1

売却区分番号 7-K51



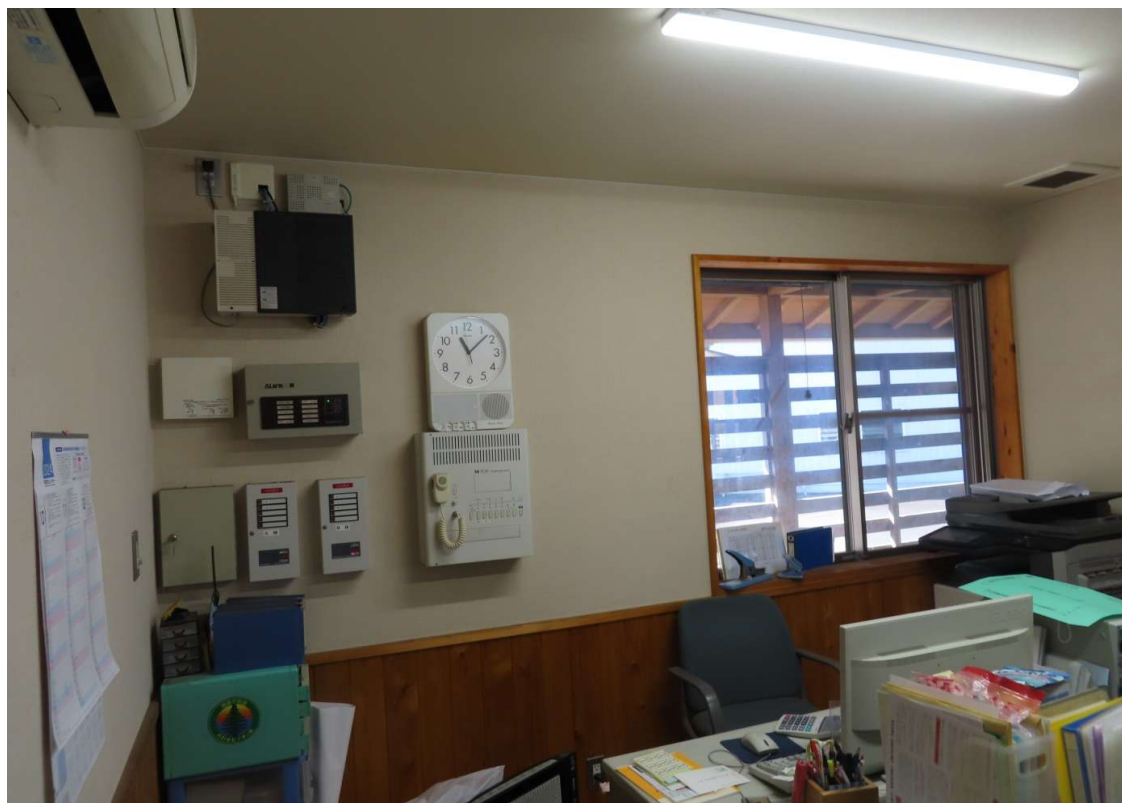
公売財産3 附属建物符号1

売却区分番号 7-K51



公売財産3 附属建物符号2

売却区分番号 7-K51



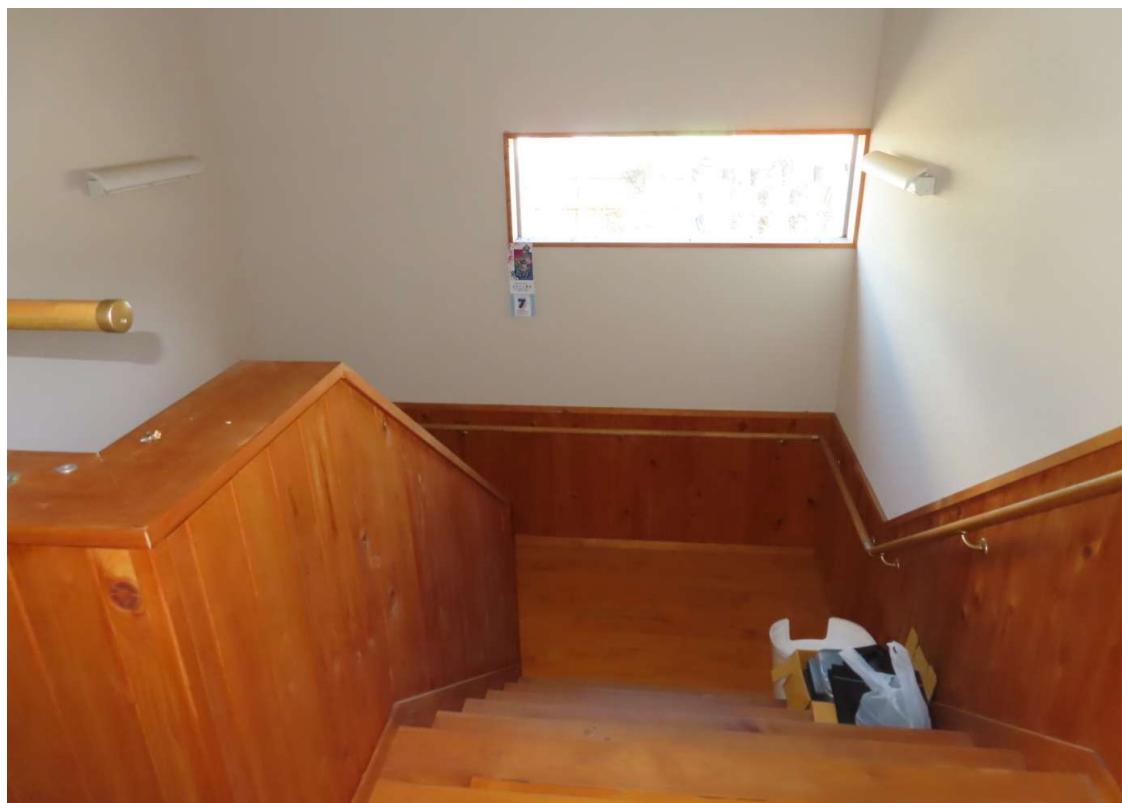
公売財産3 附属建物符号2

売却区分番号 7-K51



公売財産3 附属建物符号2

売却区分番号 7-K51



公売財産3 附属建物符号2

売却区分番号 7-K51



公売財産3 附属建物符号3

売却区分番号 7-K51



乾燥設備

売却区分番号 7-K51



ボイラー・集塵設備