

公 売 財 産 概 要 書

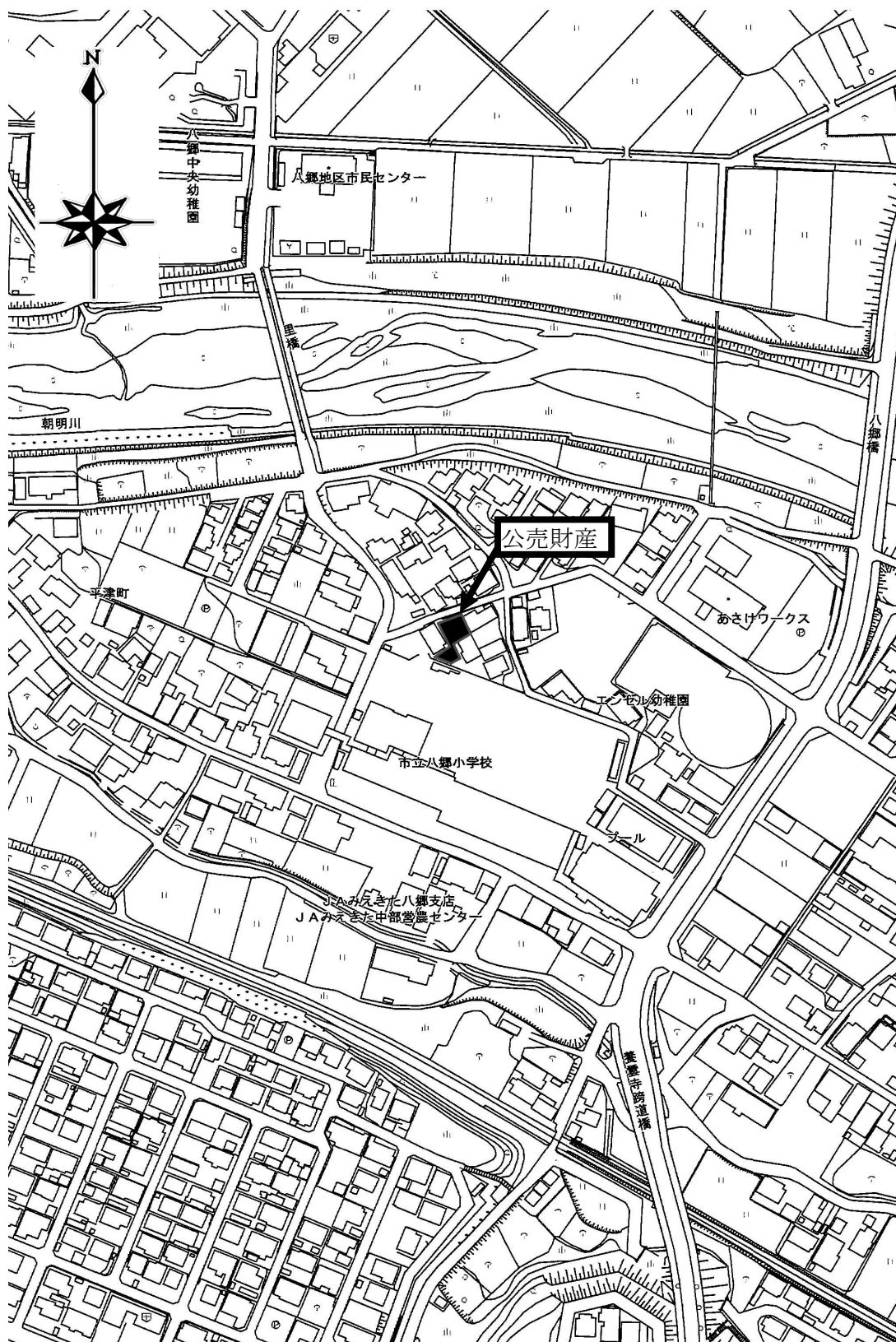
売却 区分 番号	7 - K 4 3		
公 売 財 産 の 表 示	<p>(土地の表示)</p> <p>1 所 在 四日市市千代田町字里 地 番 4 2 8 番 地 目 雑種地 地 積 1 4 8 m²</p> <p>2 所 在 四日市市千代田町字里 地 番 4 3 0 番 地 目 雑種地 地 積 7 9 m²</p>		
見積 価額	1, 4 7 0, 0 0 0円		
公売 保証 金	1 5 0, 0 0 0円		
公 売 条 件 等	<p>1 上記公売財産を一括売却する。</p> <p>2 地目・地積は登記簿による。</p> <p>3 境界については隣接土地所有者と協議すること。(隣接土地との境界がやや判然としない。)</p> <p>4 公売財産は、三岐鉄道三岐線「平津」駅の東方820m(道路距離)に位置する。</p> <p>5 公売財産は、朝明川右岸の概ね平坦地勢下に形成された住宅地域に所在し、南方は八郷小学校に隣接する。</p> <p>6 公売財産は北西側で市道(幅員約3m・舗装)に接し、若干のセットバックを要する。(建築基準法第42条第2項)</p> <p>7 公売財産内に上水道及び下水道の整備はなされていない。(接面市道に上水道・下水道の本管あり)</p> <p>8 都市計画法 市街化区域 第一種住居地域 指定建ぺい率 60% 指定容積率 200%</p> <p>9 消費税及び地方消費税については非課税財産である。</p>		

7-K43

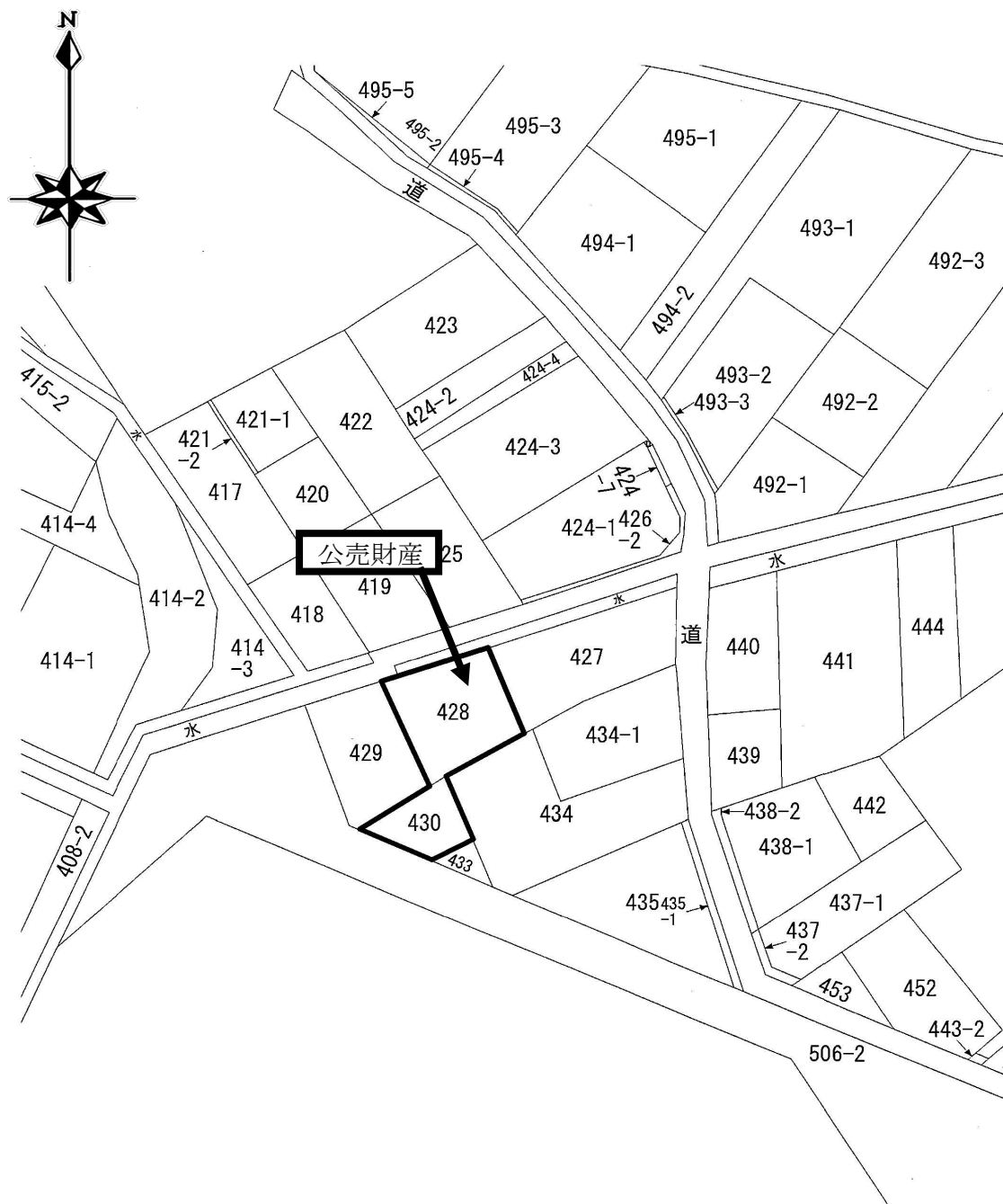
売却区分番号

7-K43

所 在 図



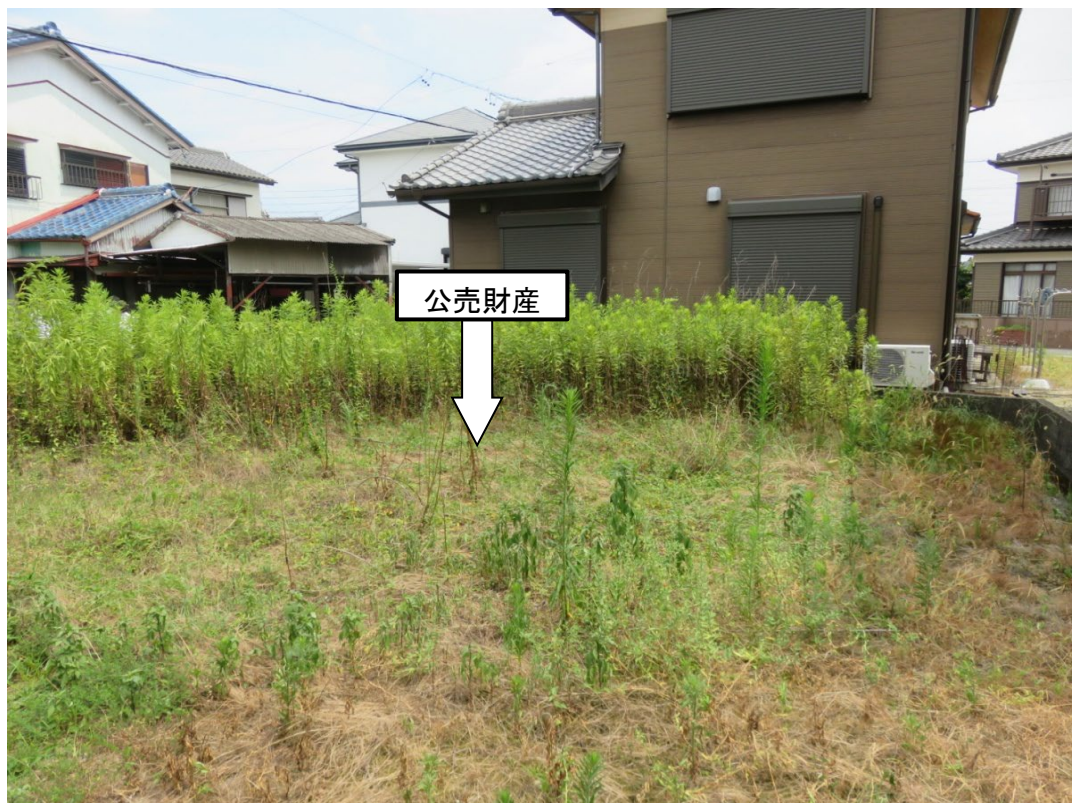
土地参考図(公図)



売却区分番号	7-K43
--------	-------



売却区分番号	7-K43
--------	-------



売却区分番号	7-K43
--------	-------

