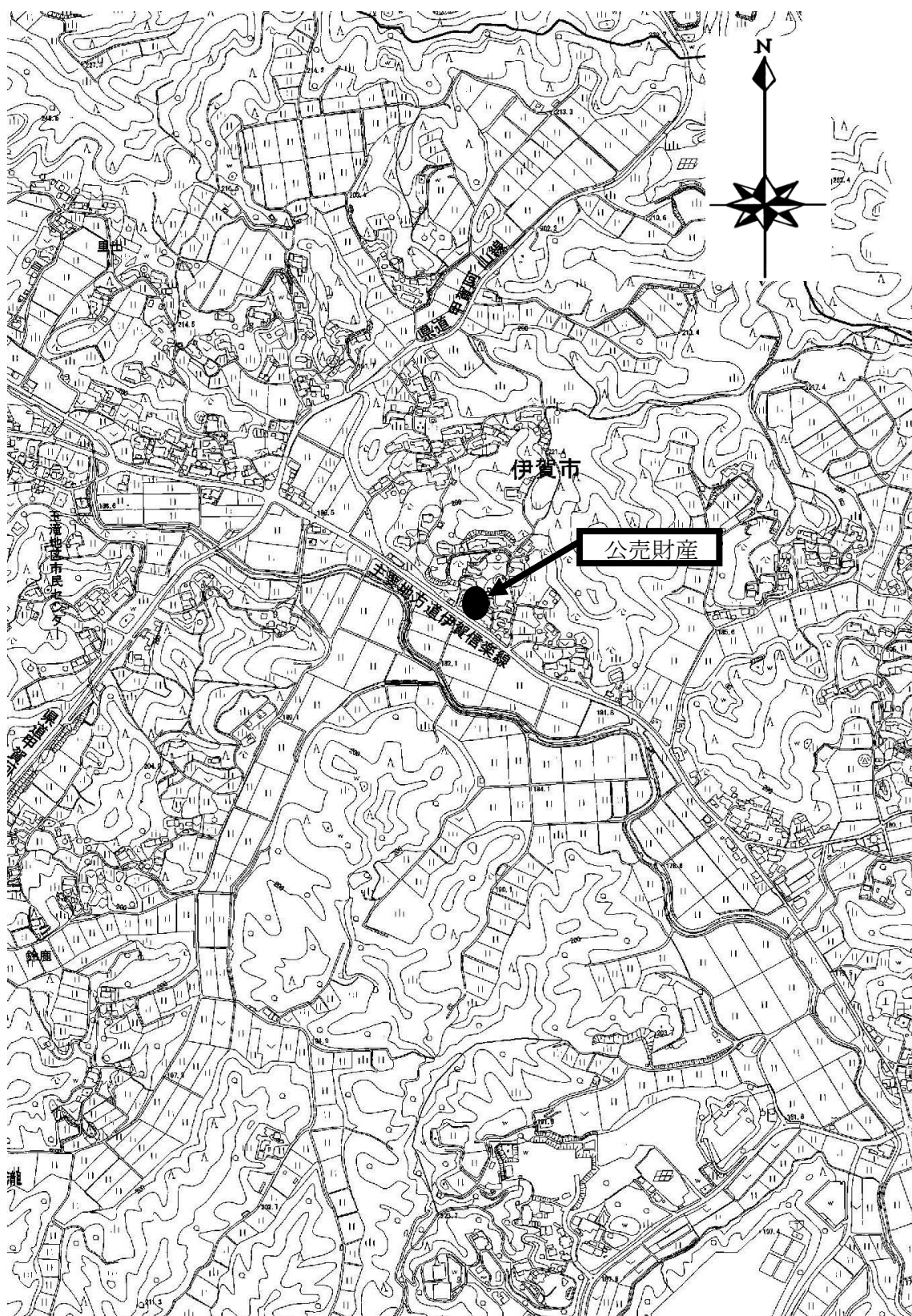


公 売 財 産 概 要 書

売却 区分 番号	7 - K 4 8		
公 売 財 産 の 表 示	(土地の表示)		
	1	所 在 地 目 地 積	伊賀市玉瀧字城出 6 0 8 0 番 宅地 1, 0 6 1. 1 5 m ²
	(建物の表示)		
	2	所 在 地 積	伊賀市玉瀧字城出 6 0 8 0 番地 6 0 8 0 番の 1 主である建物 居宅 木造瓦葺平家建 3 9. 1 6 m ²
		家屋番号 種 類 構 造 床 面 積	6 0 8 0 番の 1 附属建物符号 1 物置 木造瓦葺平家建 3 9. 3 4 m ²
		家屋番号 種 類 構 造 床 面 積	6 0 8 0 番の 1 附属建物符号 2 倉庫 土蔵造瓦葺 2 階建 1 階 1 8. 8 6 m ² 2 階 1 8. 8 6 m ²
		家屋番号 種 類 構 造 床 面 積	6 0 8 0 番の 1 附属建物符号 3 倉庫 土蔵造瓦葺平家建 9. 3 0 m ²
		家屋番号 種 類 構 造 床 面 積	6 0 8 0 番の 1 附属建物符号 4 倉庫 土蔵造瓦葺平家建 2 2. 9 3 m ²
	3	所 在 地 積	伊賀市玉瀧字城出 6 0 8 0 番地 6 0 8 0 番の 2 居宅 木造瓦葺 2 階建 1 階 1 6 2. 9 0 m ² 2 階 6 1. 6 2 m ²

見積 価額	1, 9 6 0, 0 0 0円
公売 保証 金	2 0 0, 0 0 0円
公 売 条 件 等	<p>1 上記公売財産を一括売却する。</p> <p>2 地目・地積は登記簿による。</p> <p>3 境界については隣接土地所有者と協議すること。</p> <p>4 建物の種類・構造・床面積は、登記簿による。 登記簿上の建築年月日 公売財産2 主である建物及び附属建物符号1ないし4 建築年月日不詳 公売財産3 昭和53年9月20日新築</p> <p>5 建物の登記簿床面積と現況に以下の相違が認められる。</p> <ul style="list-style-type: none"> ・公売財産2主である建物 北部の車庫部分（西側がシャッター利用）が増築（概測14㎡）されて現況概測53㎡となっており、厨子2階あり。 ・公売財産2附属建物符号1 南部が増築（概測2.5㎡）されて現況概測41㎡となっており、厨子2階あり。 ・公売財産2未登記附属建物 公売財産2附属建物符号4の西部から北部にかけて木・コンクリートブロック造瓦葺平家建の倉庫（概測77㎡・建築年月日不詳）が所在しており、公売財産2附属建物符号1及び符号4、公売財産3などと一体的に利用されている。 <p>6 公売財産は、JR関西本線「新堂」駅の北西方約6.6km（道路距離）に位置する。</p> <p>7 公売財産は、主要地方道伊賀信楽線沿線に所在する既成住宅地域に所在する。</p> <p>8 公売財産は、令和6年2月9日現在、住宅及び車庫・物置などの利用であり、所有者による占有状態である。</p> <p>9 公売財産は、南西側で主要地方道（現況幅員約14m・舗装・接面歩道あり）に接する。また、公図上北側に二線引畦畔を配する。</p> <p>10 都市計画法 都市計画区域外 土砂災害防止法 北東端の一部が土砂災害特別警戒区域及び土砂災害警戒区域（急傾斜） 伊賀市の適正な土地利用に関する条例 既存集落及びその周辺区域</p> <p>11 消費税及び地方消費税については混在財産である。</p> <p>12 公売財産2の主である建物（伊賀市玉瀧字城出6080番地 家屋番号6080番の1の居宅）は令和7年12月8日現在、窓ガラスが全て割られており通常の管理がなされていない状況。</p>

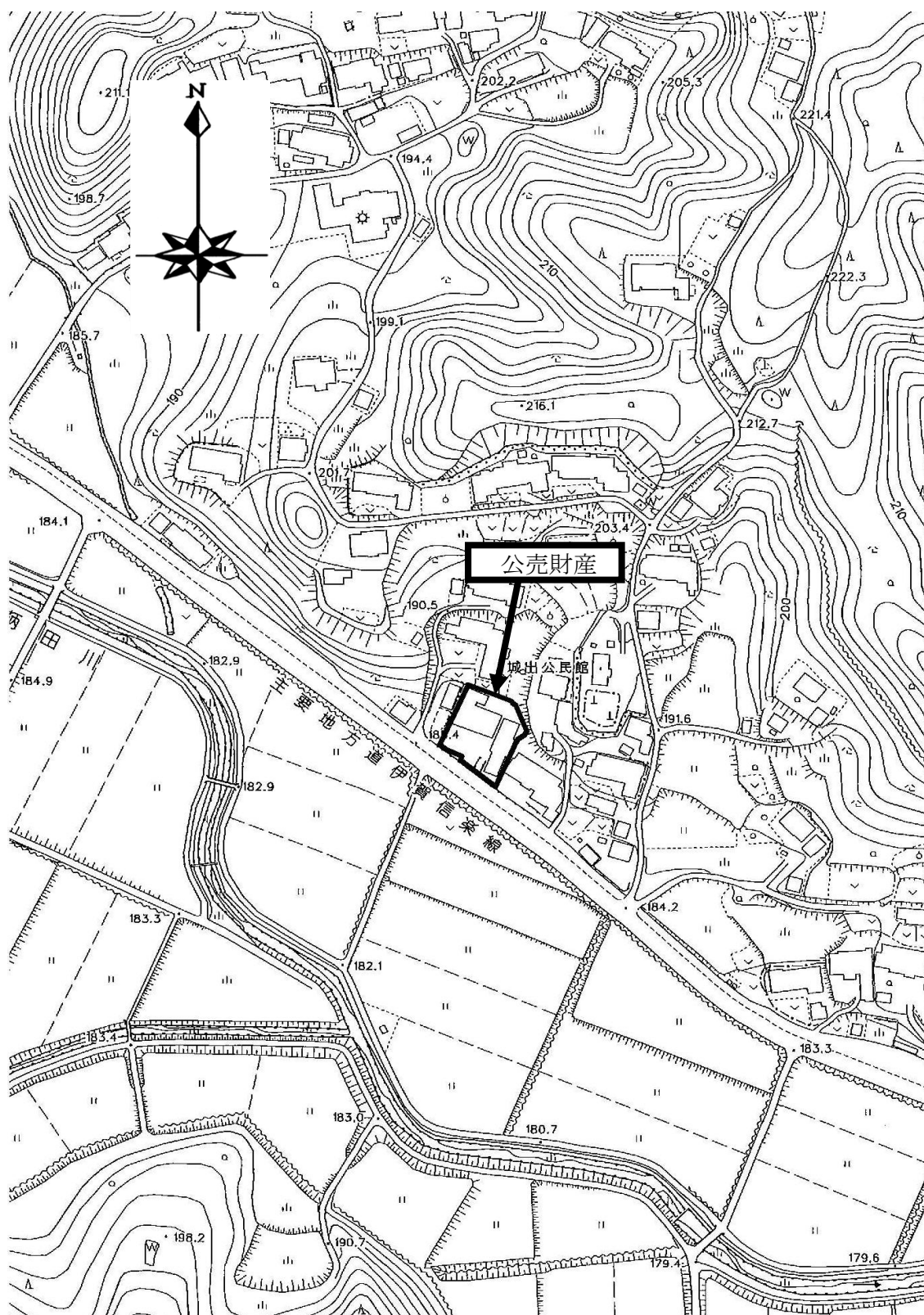
所 在 図



売却区分番号

7-K48

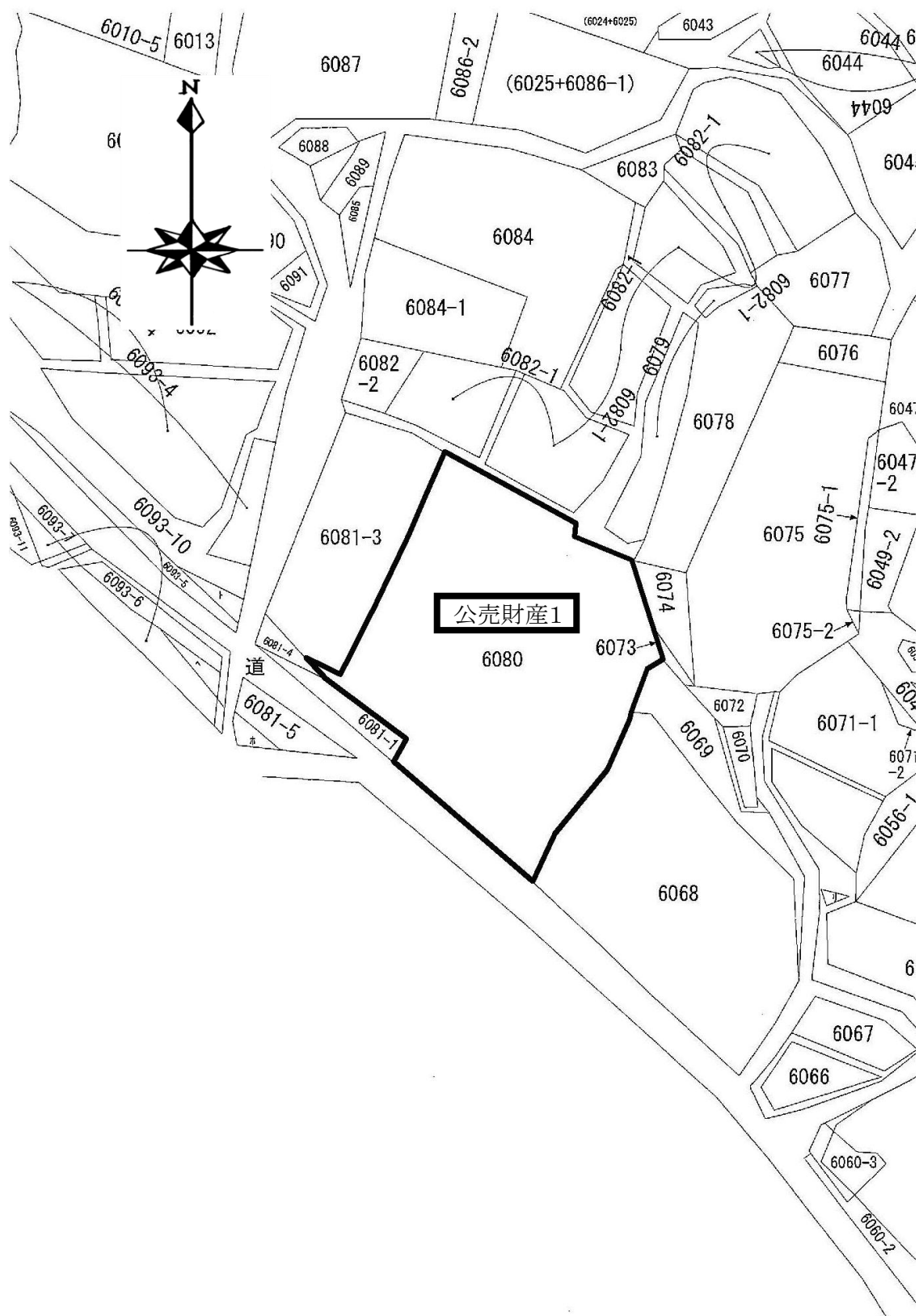
所 在 図



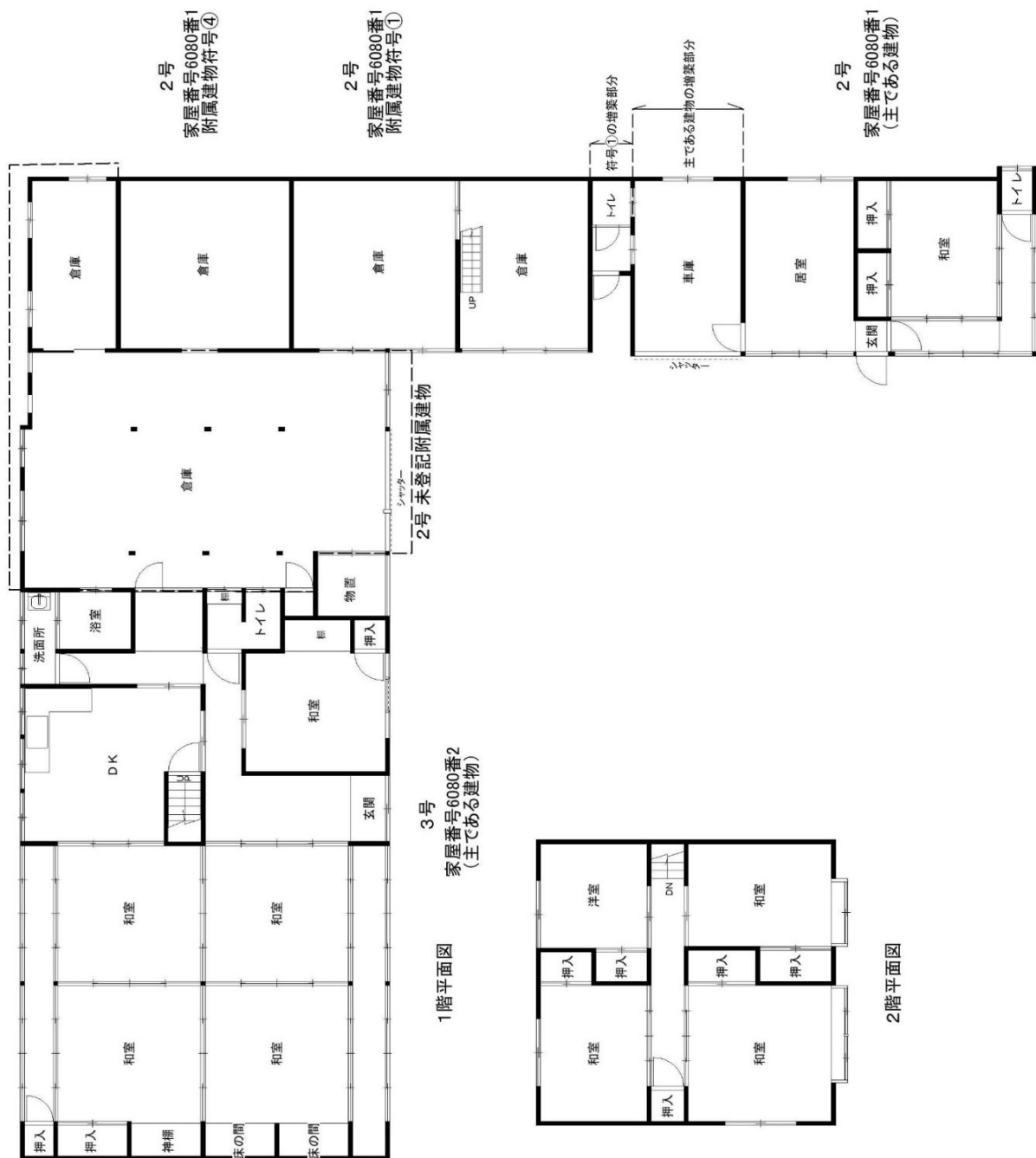
売却区分番号

7-K48

土地参考図(公図)

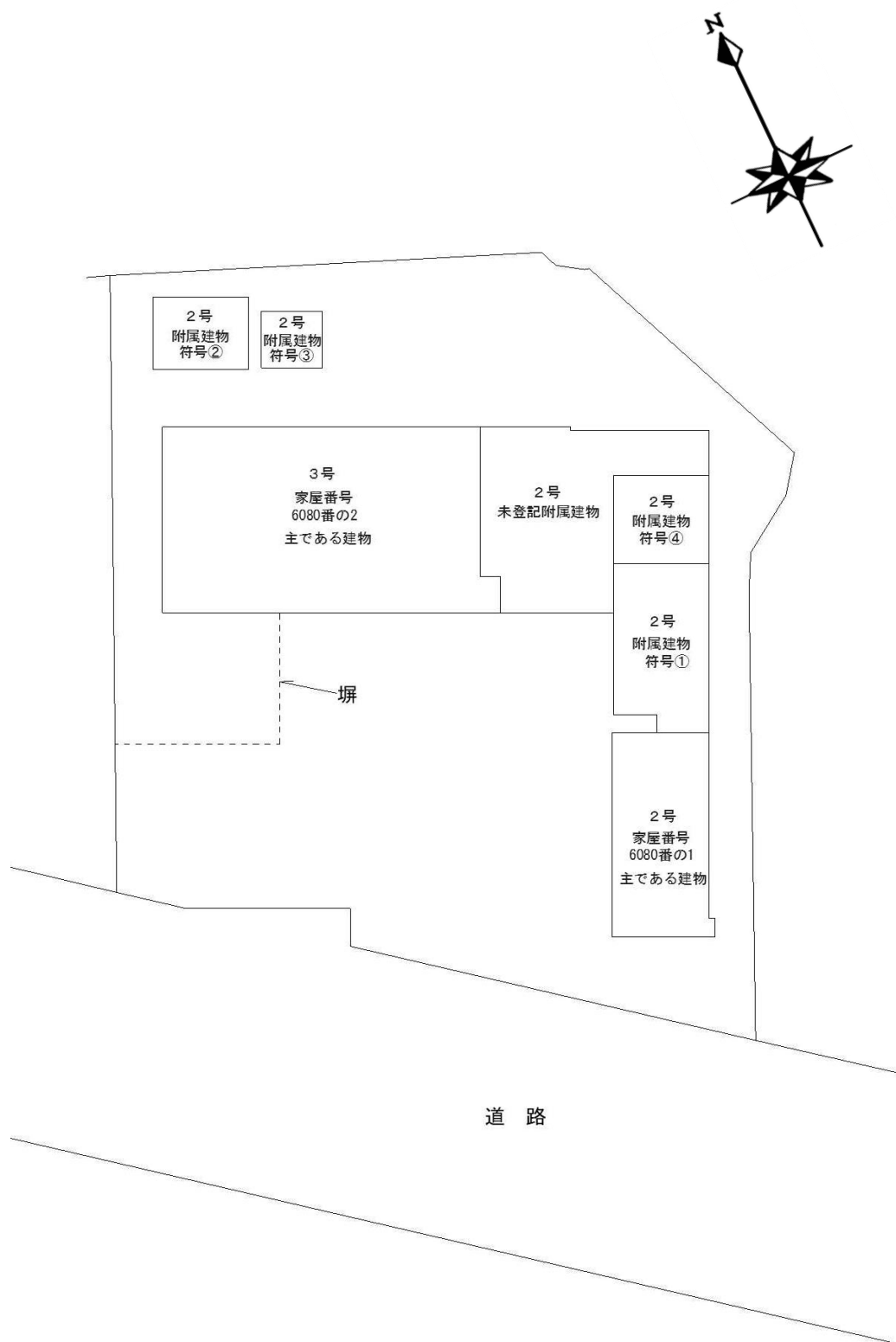


建物参考図(建物見取図)

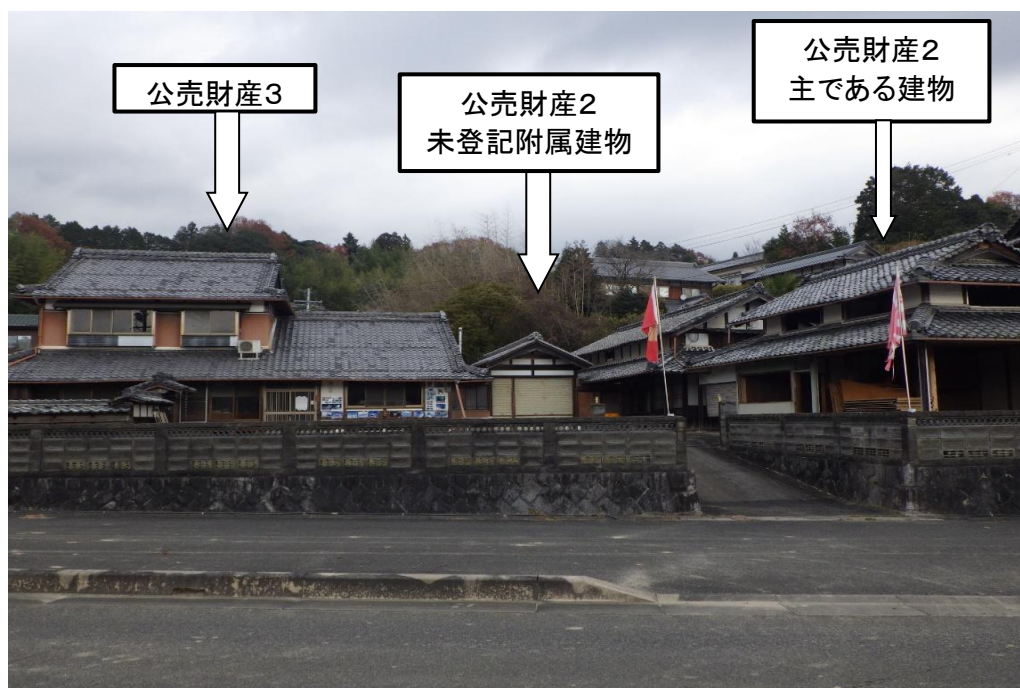


売却区分番号 7-K48

土地・建物参考図(略配置図)



売却区分番号 7-K48



売却区分番号 7-K48



売却区分番号 7-K48



公売財産2



公売財産2 主である建物

売却区分番号 7-K48



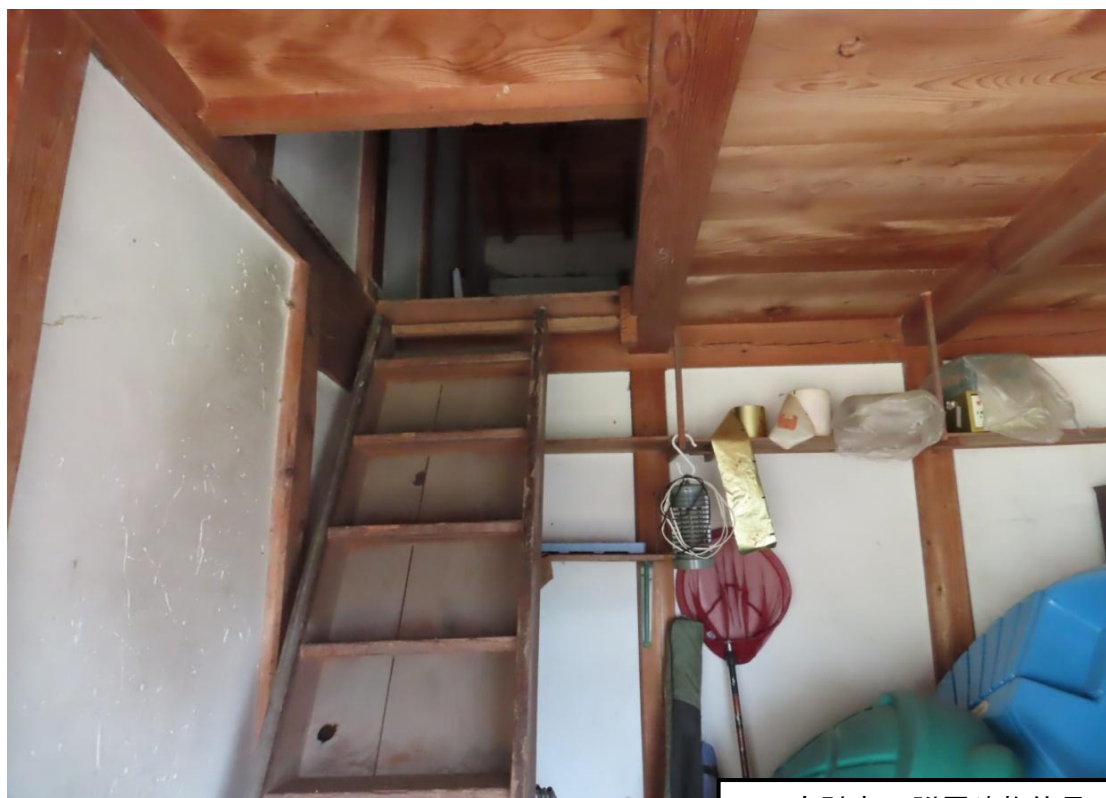
公売財産2 主である建物

売却区分番号 7-K48



公売財産2 附属建物符号1

売却区分番号 7-K48



公売財産2 附属建物符号1

売却区分番号 7-K48



公売財産2 附属建物符号2

売却区分番号 7-K48



公売財産2 附属建物符号3

売却区分番号 7-K48



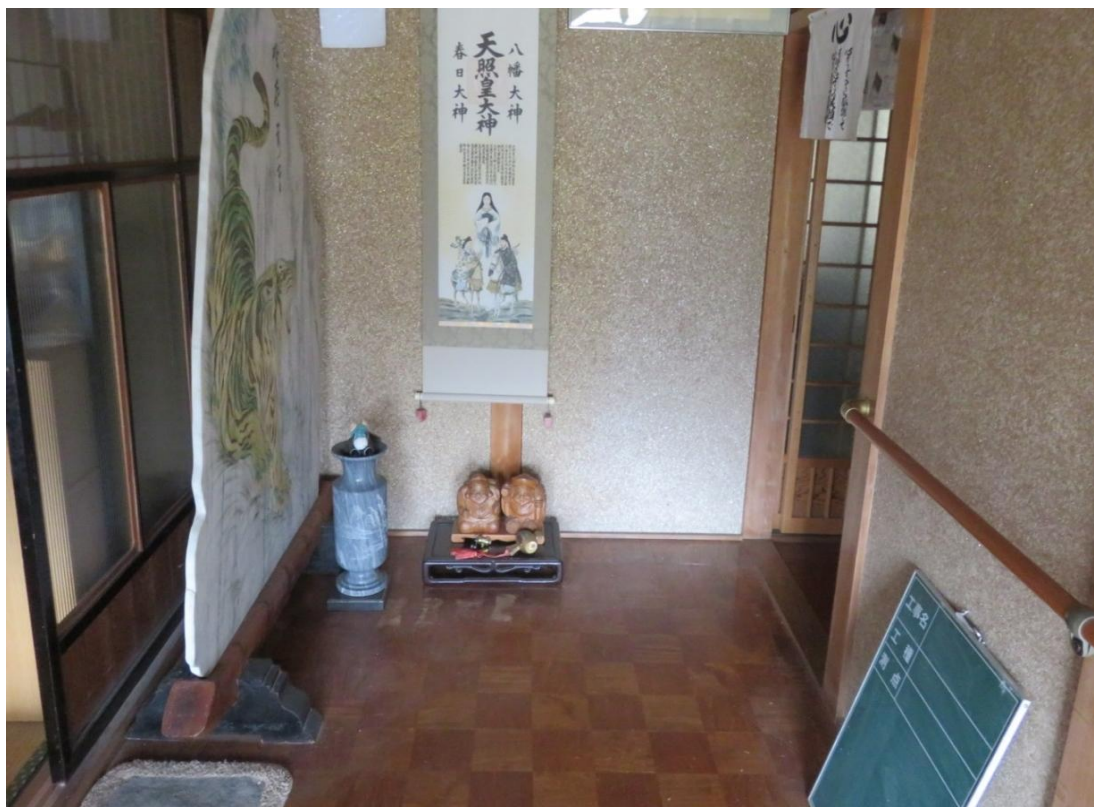
公売財産2 附属建物符号4

売却区分番号 7-K48



公売財産2 未登記附属建物

売却区分番号 7-K48



売却区分番号 7-K48



公売財産3



公売財産3