

公 売 財 産 概 要 書

売却 区分 番号	N F 8 - N 1
公 売 財 産 の 表 示	<p>(土地の表示)</p> <p>1 所 在 伊賀市八幡町字西之平 地 番 3 3 0 5 番 1 地 目 畑 地 積 2 3 3 m²</p> <p>2 所 在 伊賀市八幡町字西之平 地 番 3 3 0 5 番 2 地 目 宅地 地 積 2 7 7 . 0 0 m²</p> <p>3 所 在 伊賀市八幡町字西之平 地 番 3 3 0 5 番 3 地 目 公衆用道路 地 積 3 7 m²</p> <p>(建物の表示)</p> <p>4 所 在 伊賀市八幡町字西之平 3 3 0 5 番地 2 家屋番号 3 3 0 5 番 2 種 類 居宅 構 造 木造瓦葺2階建 床 面 積 1階 9 4 . 5 8 m² 2階 5 8 . 2 1 m²</p>
見積 価額	2, 1 7 0, 0 0 0 円
公売 保証 金	2 2 0, 0 0 0 円

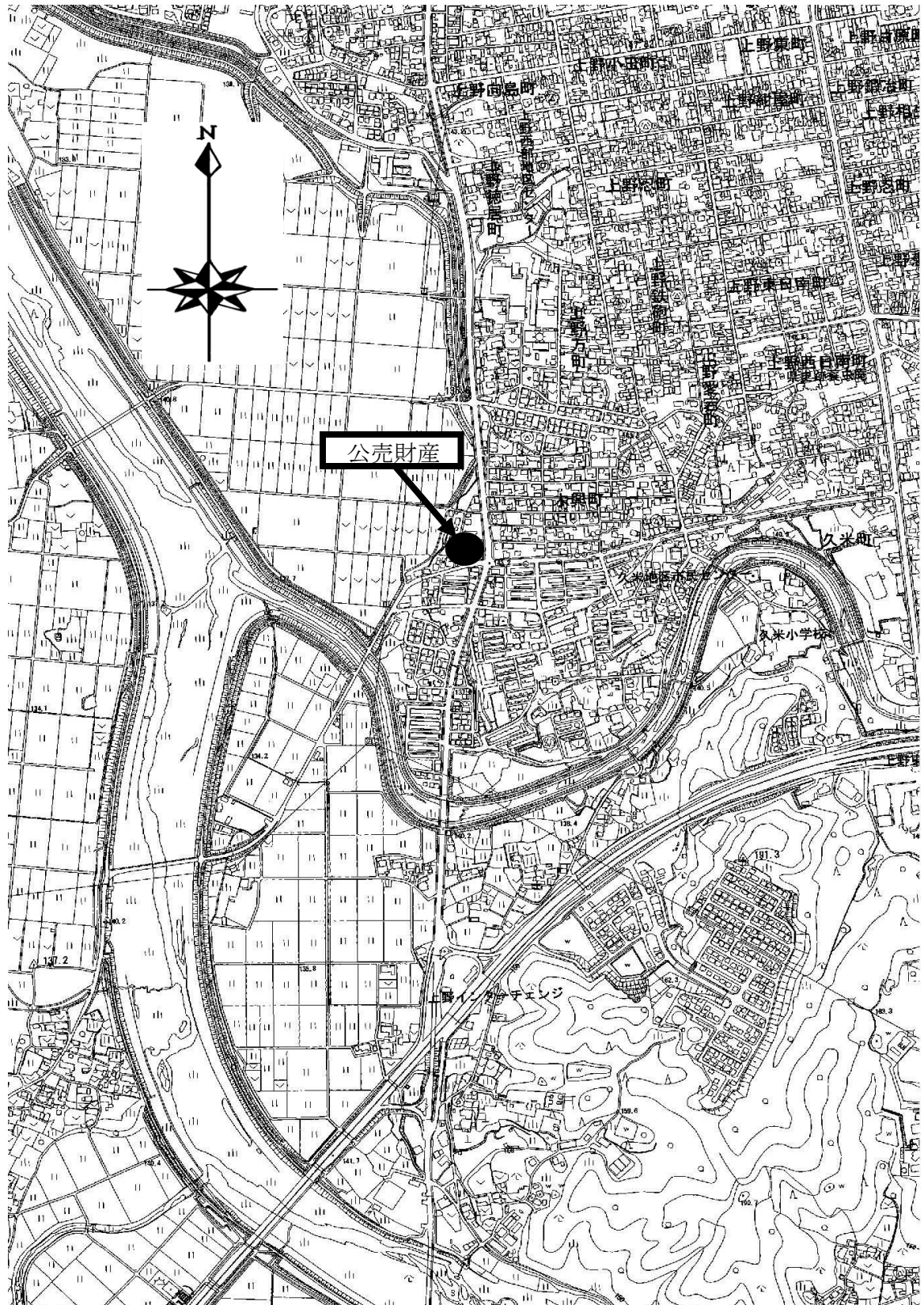
公
売
条
件
等

- 1 上記公売財産を一括売却する。
- 2 地目・地積は登記簿による。
- 3 境界については隣接土地所有者と協議すること。
- 4 建物の種類・構造・床面積は、登記簿による。
登記簿上の建築年月日 公売財産 4 平成 4 年 1 2 月 6 日新築
なお、1 階西部に差掛状の簡易な物置（概測 3 m²）が附加されており、公売財産 4 の東側に下記の未登記附属建物が所在する。
木造スレート葺平家建 車庫・物置 概測 4 9. 5 m² 建築年月日不詳
- 5 公売財産は、伊賀鉄道伊賀線「茅町」駅の南西方約 1. 5 km（道路距離）に位置する。
- 6 公売財産は、伊賀市中心市街地西部における幹線道路たる国道 2 5 号の西方直近背後の住宅地域に所在する住宅及びその敷地（現況宅地（公売財産 1～3））である。
- 7 公売財産は、令和 7 年 3 月 1 0 日現在、住宅及び車庫・物置利用であり、所有者による占有状態である。
- 8 公売財産は、東側で公道（現況幅員約 1. 5 m・舗装）に接する。また、南側で公図上公道を配するが現況は判然としない。なお、いずれも建築基準法上の道路に該当しない。
- 9 公売財産 1・2 のほぼ中央部に木造の門扉・塀が南北に設置されている。
- 10 公売財産 1 の東端部の中央に西日本電信電話株式会社の電柱 1 本あり。
- 11 公売財産 2 の概ね中央部に井戸 1 基あり。
- 12 都市計画法 非線引き都市計画区域 第一種住居地域
指定建ぺい率 6 0 % 指定容積率 2 0 0 %
伊賀市の適正な土地利用に関する条例 広域的拠点区域
- 13 公売財産 1 の関係から農地買受適格証明書（※）の提出又は呈示がないときは、公売に参加できない。
- 14 公売財産 1 の関係から権利移転及び危険負担の時期は、伊賀市農業委員会の許可若しくは届出の受理があった時とする。
- 15 消費税及び地方消費税については混在財産である。

※当該土地には未登記の建物が所在しており現況は非農地ですが、使用目的に応じた農地法の手続きを行うことで、農作業に従事されていない方でも買受適格証明書が発行される場合があります。詳しくは伊賀市農業委員会までお問い合わせください。

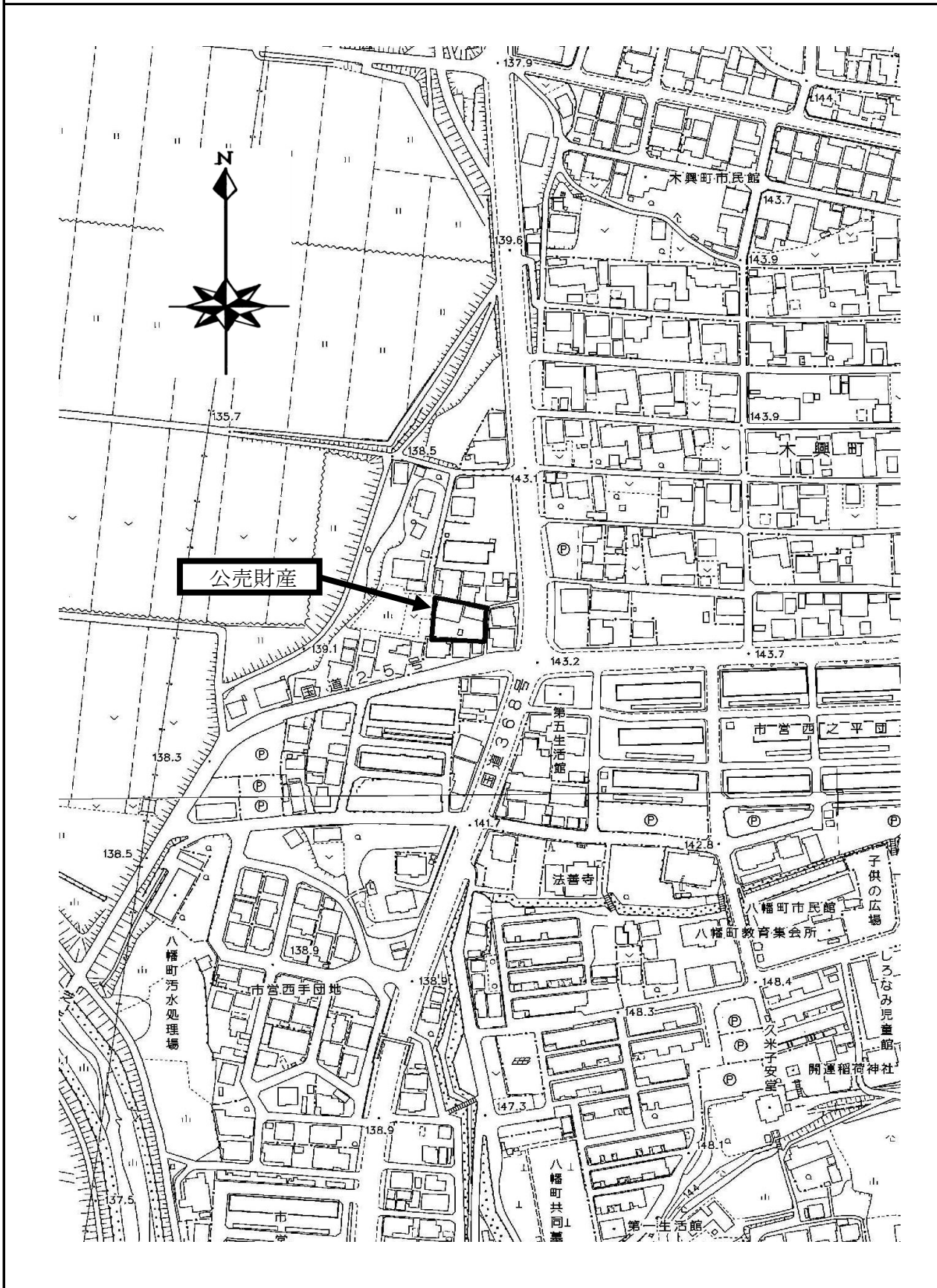
売却区分番号 NF8-N1

所在図



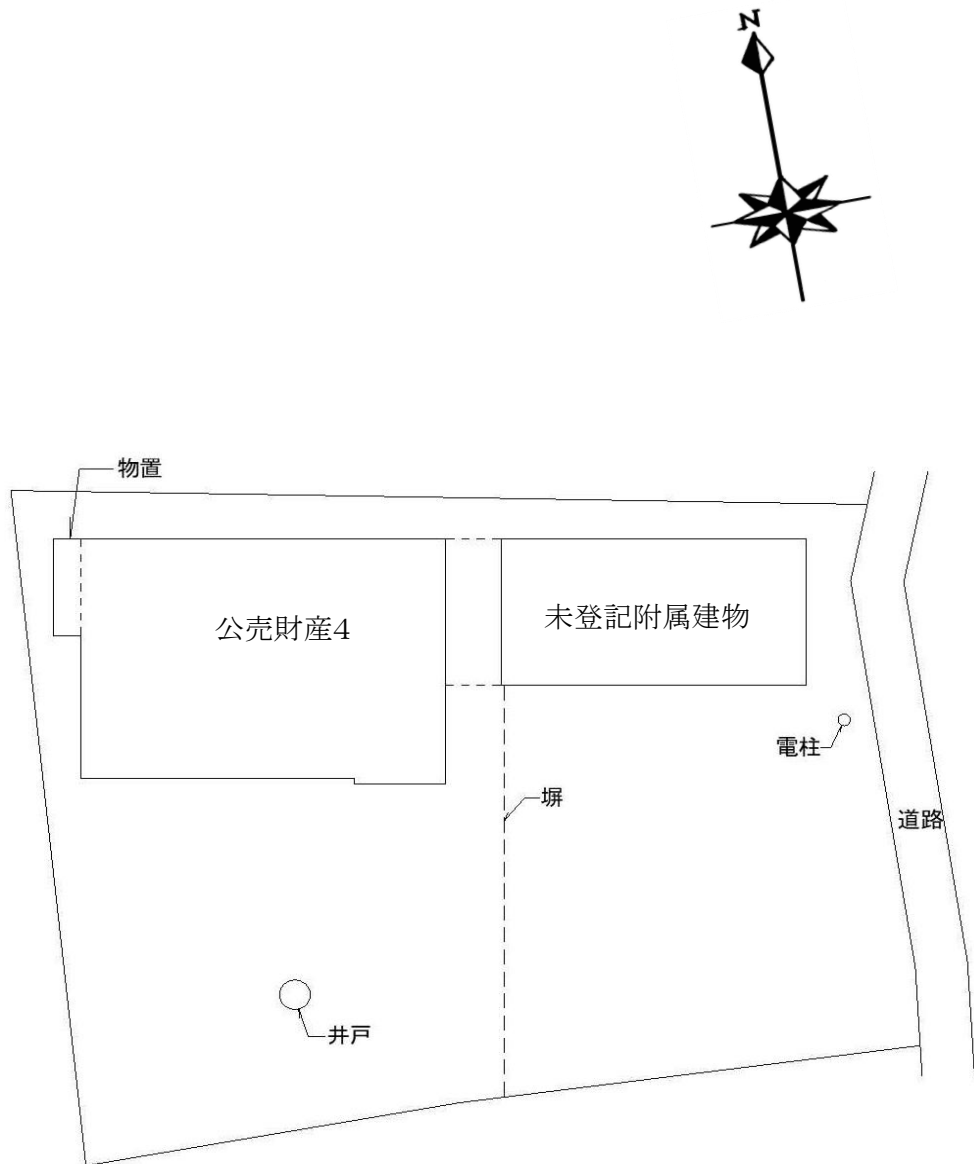
売却区分番号 NF8-N1

所在図



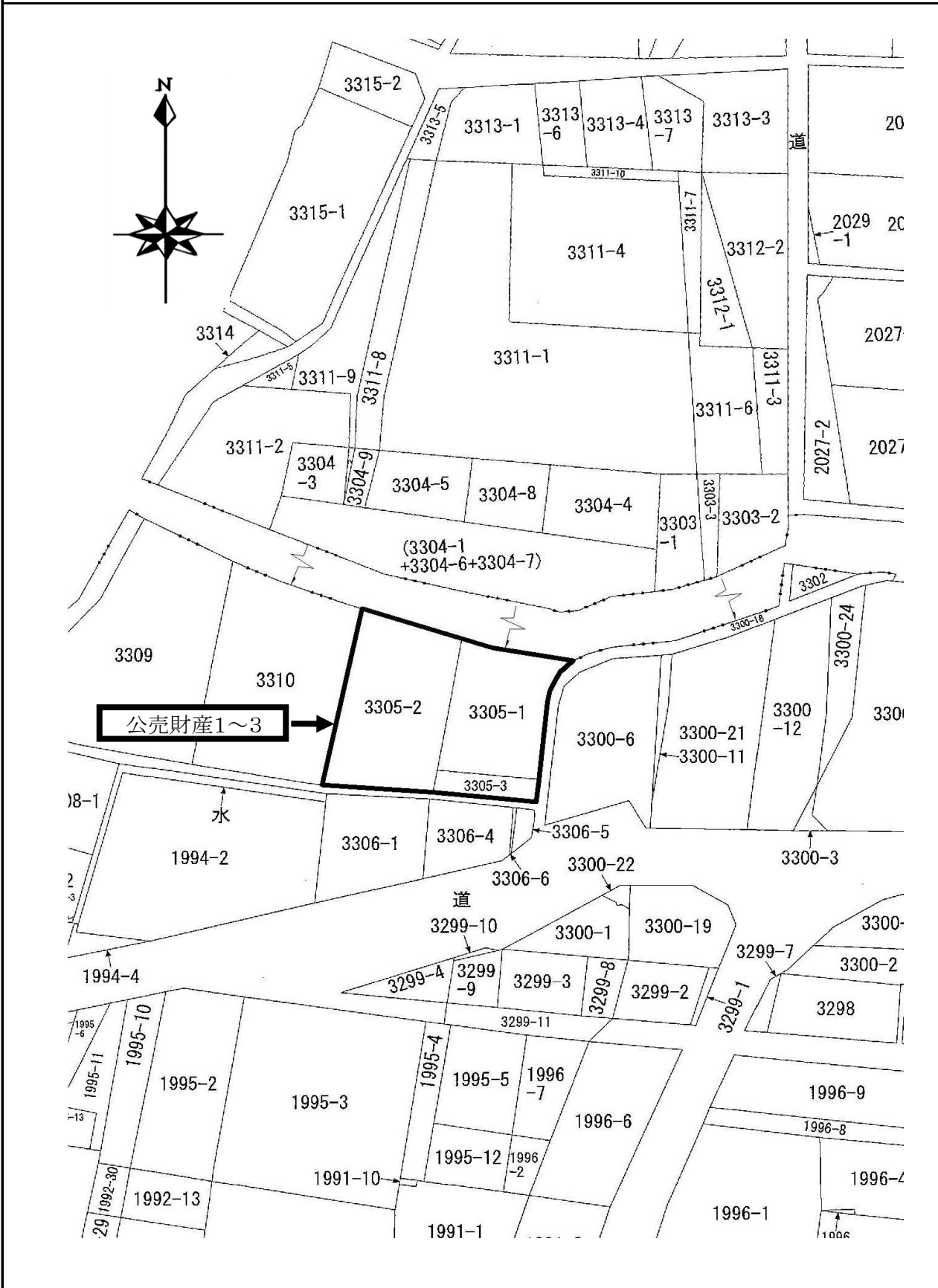
売却区分番号 NF8-N1

土地・建物参考図(略配置図)



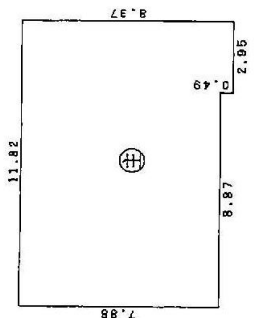
売却区分番号 NF8-N1

土地参考図(公図)



建物参考図(各階平面図・建物図面)

1階



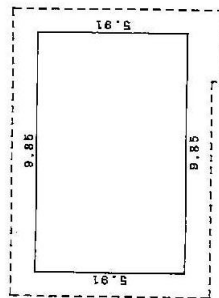
求積表

7.88	x	11.82	=	93.1416
0.49	x	2.95	=	1.4455
計				94.5871

床面積

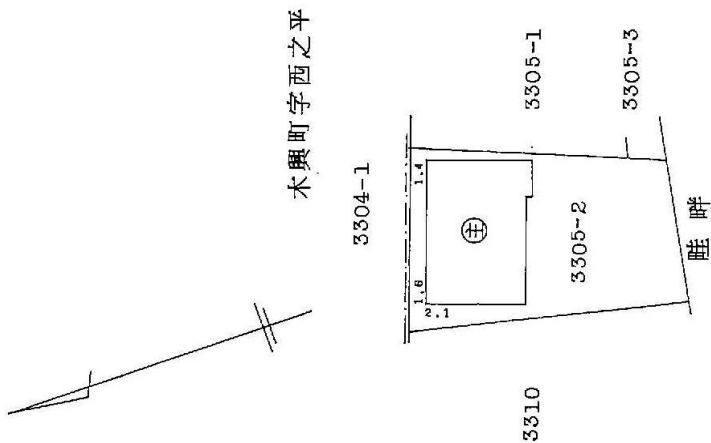
94.58 m²

2階



求積表

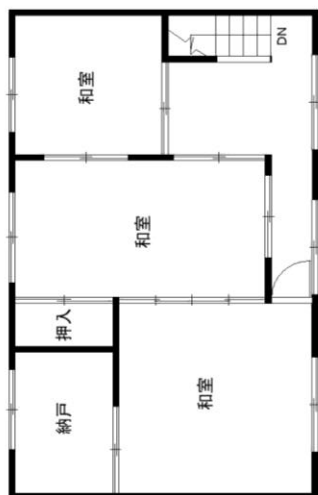
5.91	x	9.85	=	58.2135
床面積				58.21 m ²



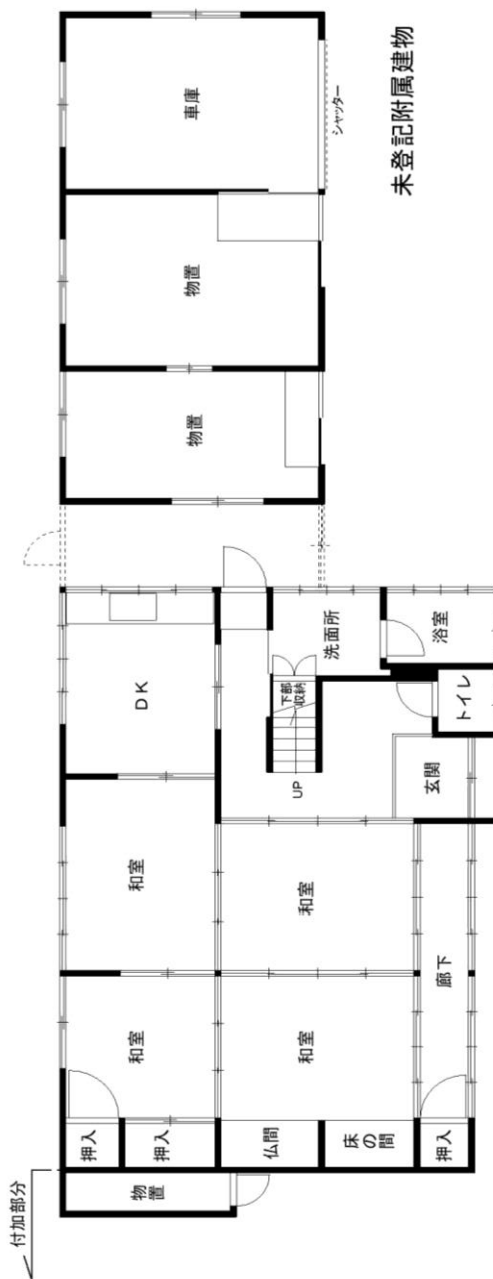
売却区分番号

NF8-N1

建物参考図(建物見取図)



2階平面図



1階平面図

公売財産4

売却区分番号 NF8-N1



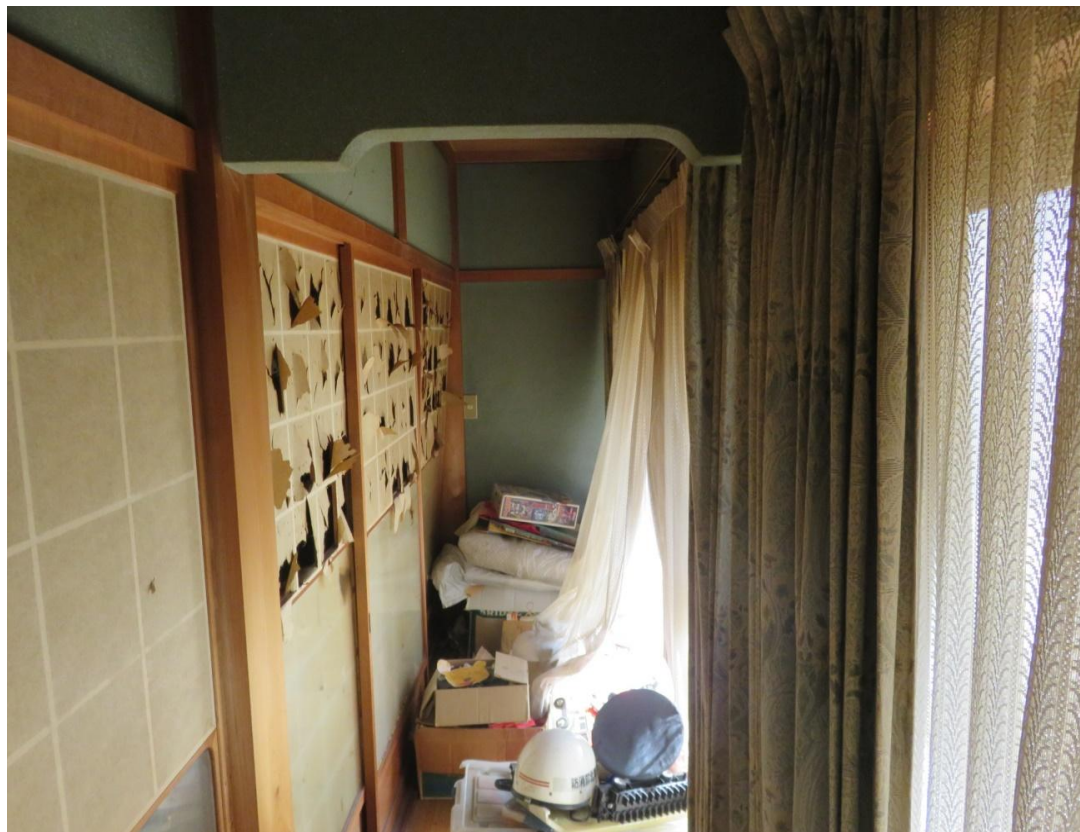
売却区分番号 NF8-N1



売却区分番号 NF8-N1



売却区分番号 NF8-N1



売却区分番号 NF8-N1



売却区分番号 NF8-N1



売却区分番号 NF8-N1



売却区分番号 NF8-N1

